



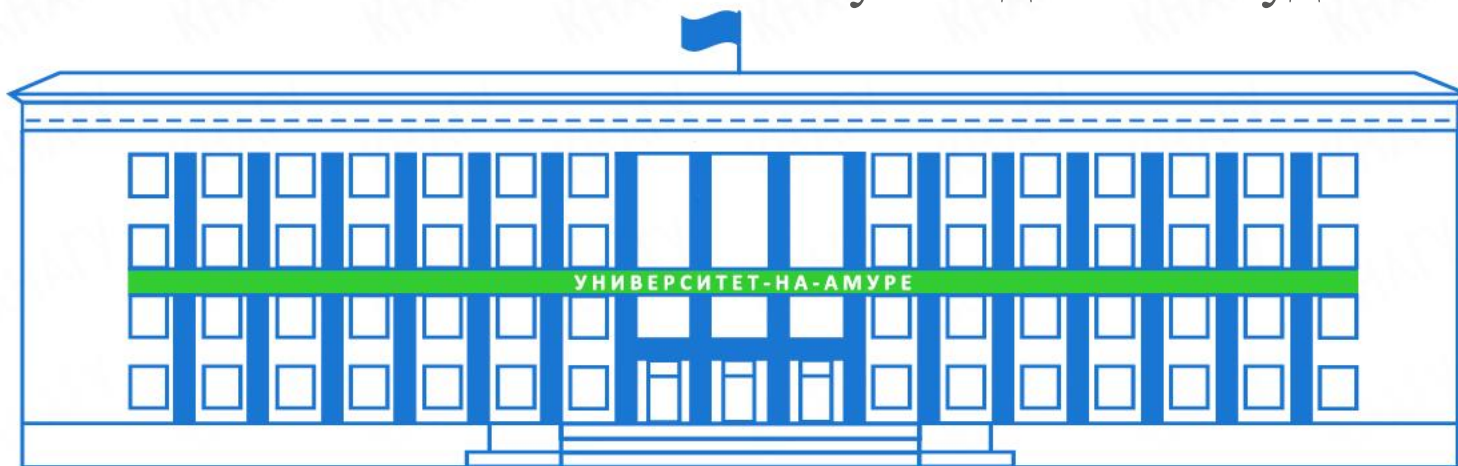
КОМСОМОЛЬСКИЙ-НА-АМУРЕ  
ГОСУДАРСТВЕННЫЙ  
УНИВЕРСИТЕТ

ТРАЕКТОРИЯ НОВОГО ИЗМЕРЕНИЯ

# Проект 26-этажное многофункциональное здание в городе Владивосток

Докладчик: Джумаев Ф.Б.

Руководитель: Чудинов Ю.Н.

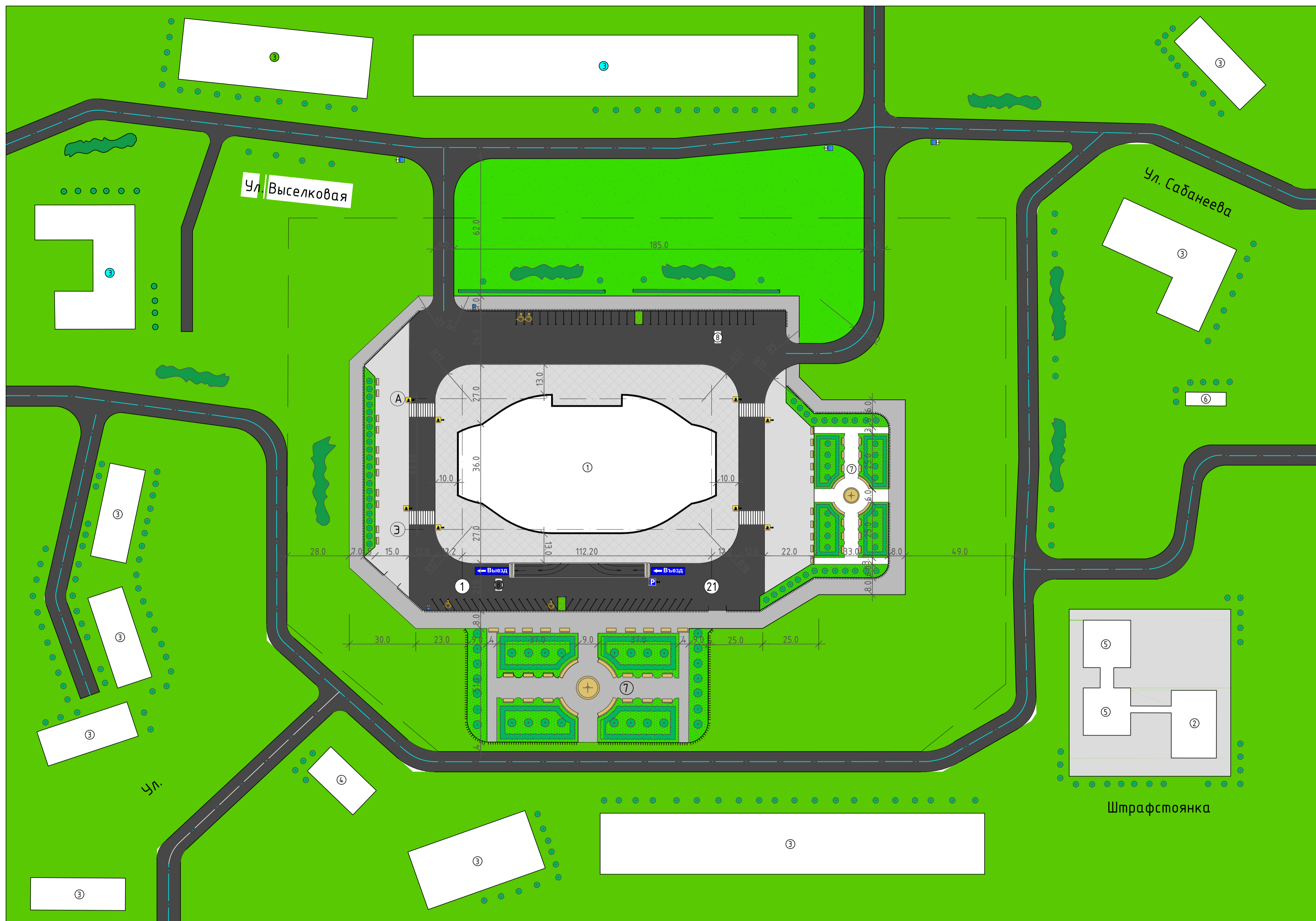




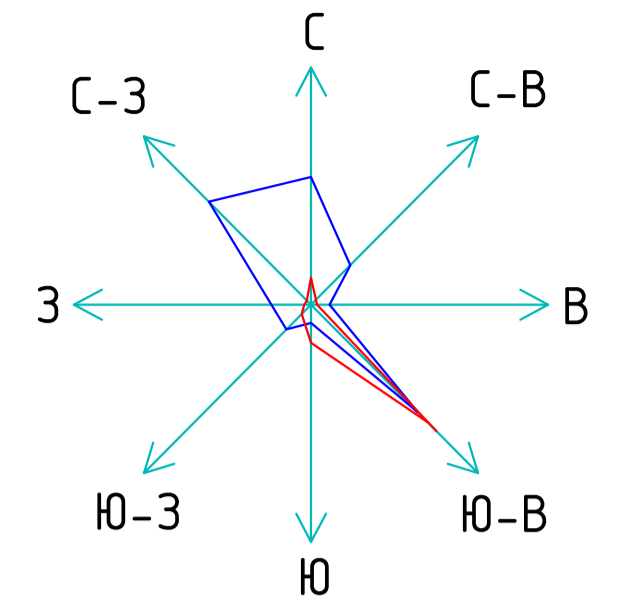
- 1 Архитектурные решения
- 2 Конструктивные и объемно-планировочные решения
- 3 Технология и организация строительного производства
- 4 Экономический раздел
- 5 Безопасность жизнедеятельности
- 6 Научно-исследовательская работа



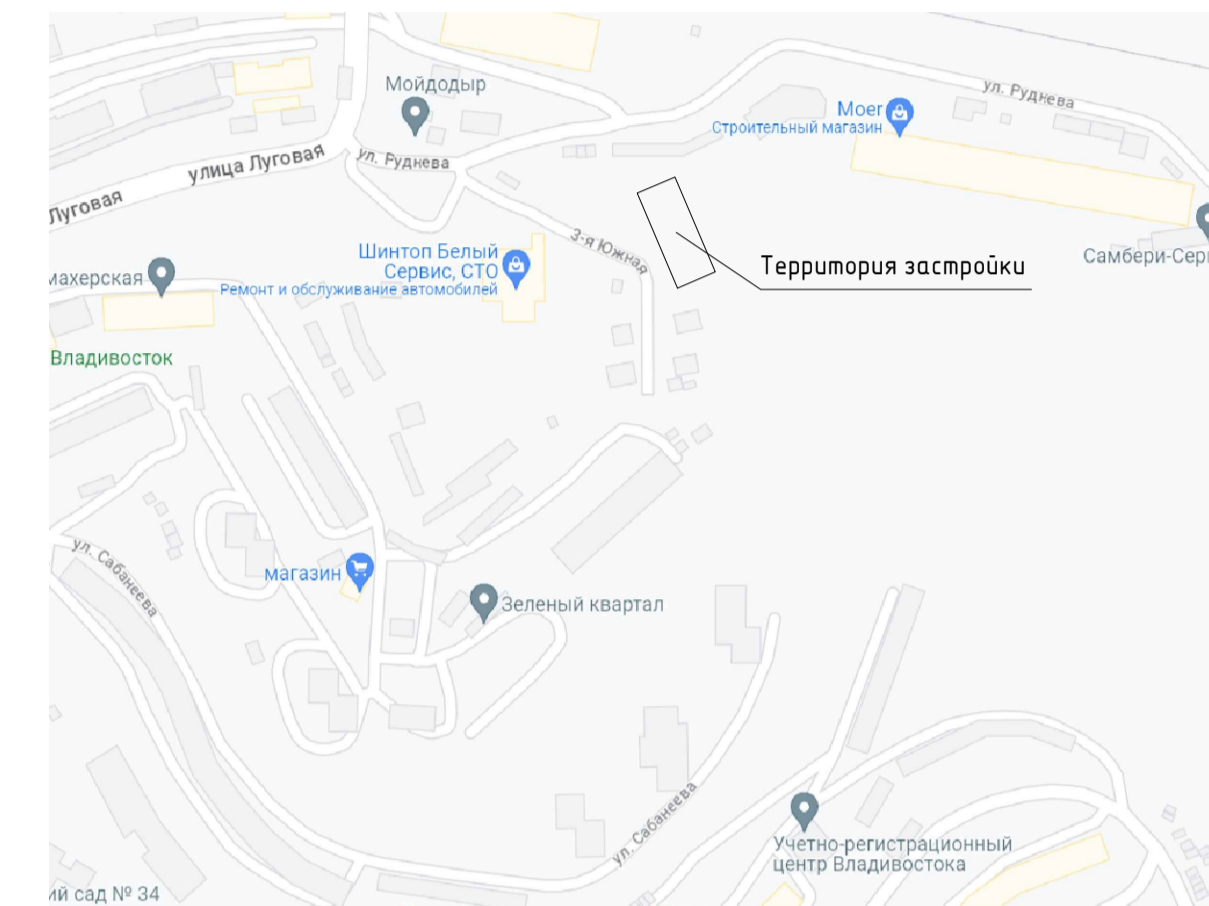
Генеральный план



Роза ветров



Ситуационный план



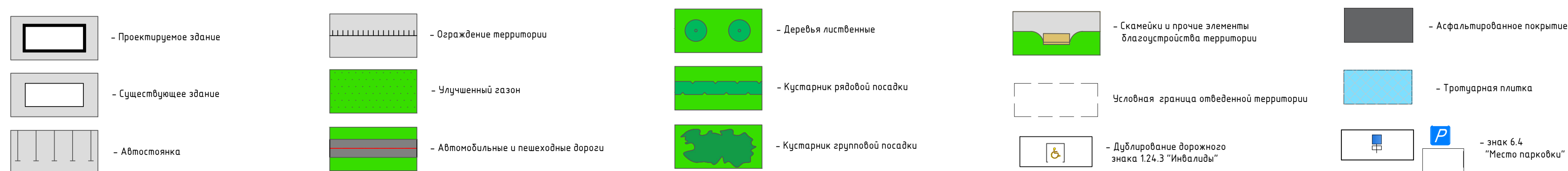
Технико-экономические показатели генплана

№ п/п	Наименование	Ед. изм.	Кол-во
1	Площадь участка	м <sup>2</sup>	40 800
2	Площадь застройки	м <sup>2</sup>	7 312
3	Площадь асфальтно-бетонных покрытий	м <sup>2</sup>	12 019
4	Площадь озеленения	м <sup>2</sup>	9 344

Экспликация зданий и сооружений генплана

№ п/п	Наименование	Примечание
1	Проектируемое высотное здание	
2	Здание штрафстоянки	
3	Жилое здание	
4	Автосервис	
5	Сервис авторазборки	
6	Электрическая подстанция	
7	Проектируемый сквер с фонтаном	
8	Автомобильная парковка	

Условные обозначения



122 - знак 122 "Пешеходный переход"

Въезд - Подземная парковка  
Выезд

8УЗ1.1.00.010000-ГП					Разработка проекта 26-этажного многофункционального здания в г. Владивосток			
Изм.	Кол.уч.	Лист	№Факт	Подп.	Дата	Стадия	Лист	Листов
Разработал		Джумаев Ф.Б.				26-этажное многофункциональное здание	У	1
Проверил		Жукова О.А.						
Руковод		Чудинов Ю.Н.						
Т. Констр.		Чудинов Ю.Н.						
Н. Констр.		Барцова О.А.						
Утверд.		Сисоев О.Е.				Кафедра СуА		



3D модель

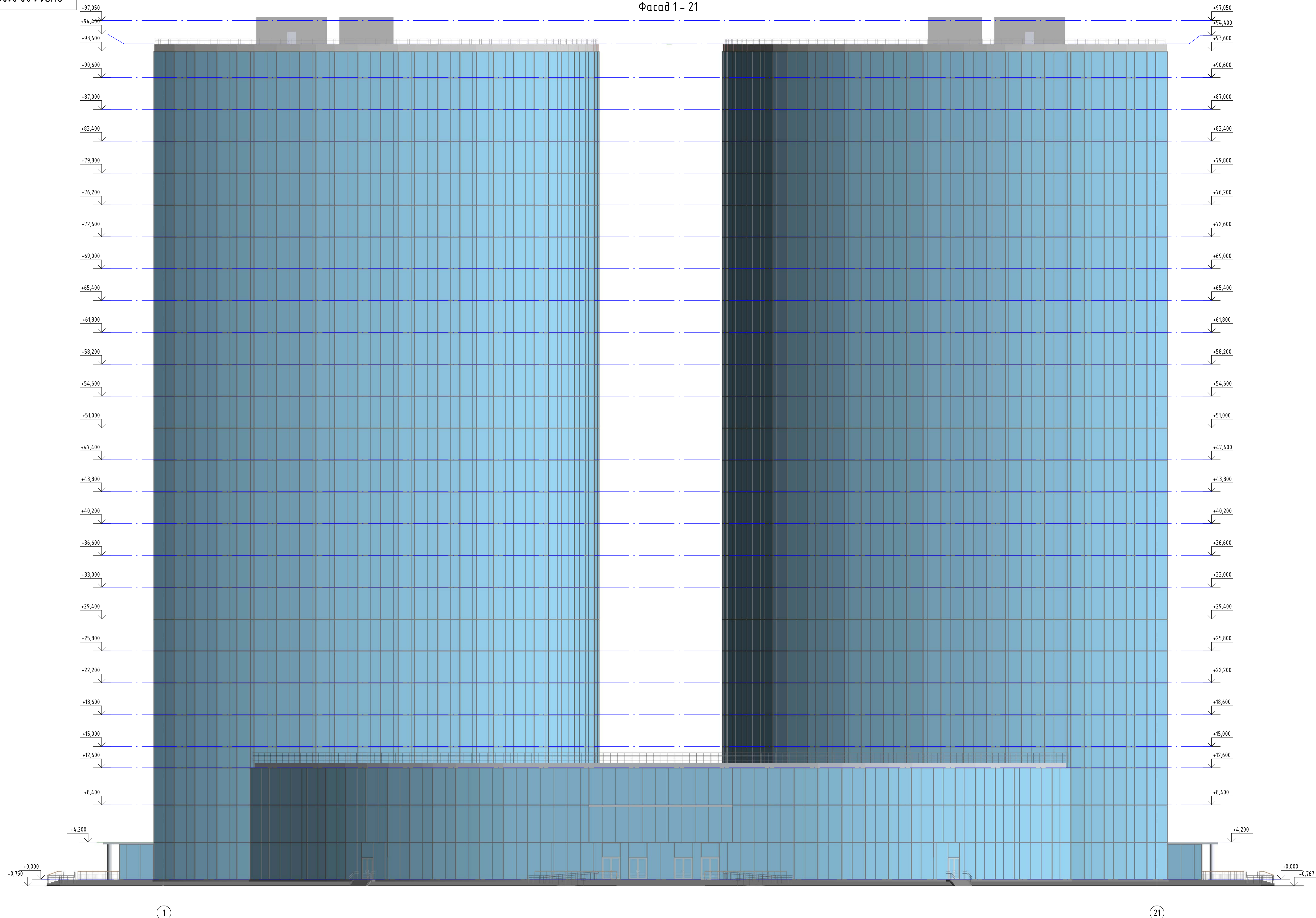


8У31.1.00.010000 - АР					
Разработка проекта 26-этажное многофункциональное здание в г. Владивосток					
Изм.	Кол.ч.	Лист	№ док.	Подп.	Дата
Разработал	Джумаев Ф.Б.				
Проверил	Жукова О.А.				
Руковод.	Чудинов Ю.Н.				
Т.контр.	Чудинов Ю.Н.				
Н.контр.	Борзова О.Н.				
Утв.	Сисоев О.Е.				
26-этажное многофункциональное здание.			Стадия	Лист	Листов
			У	2	4
3D-вид			Кафедра САА		

Создано  
Вариант №  
Лист №  
Имя файла



Фасад 1 - 21



1

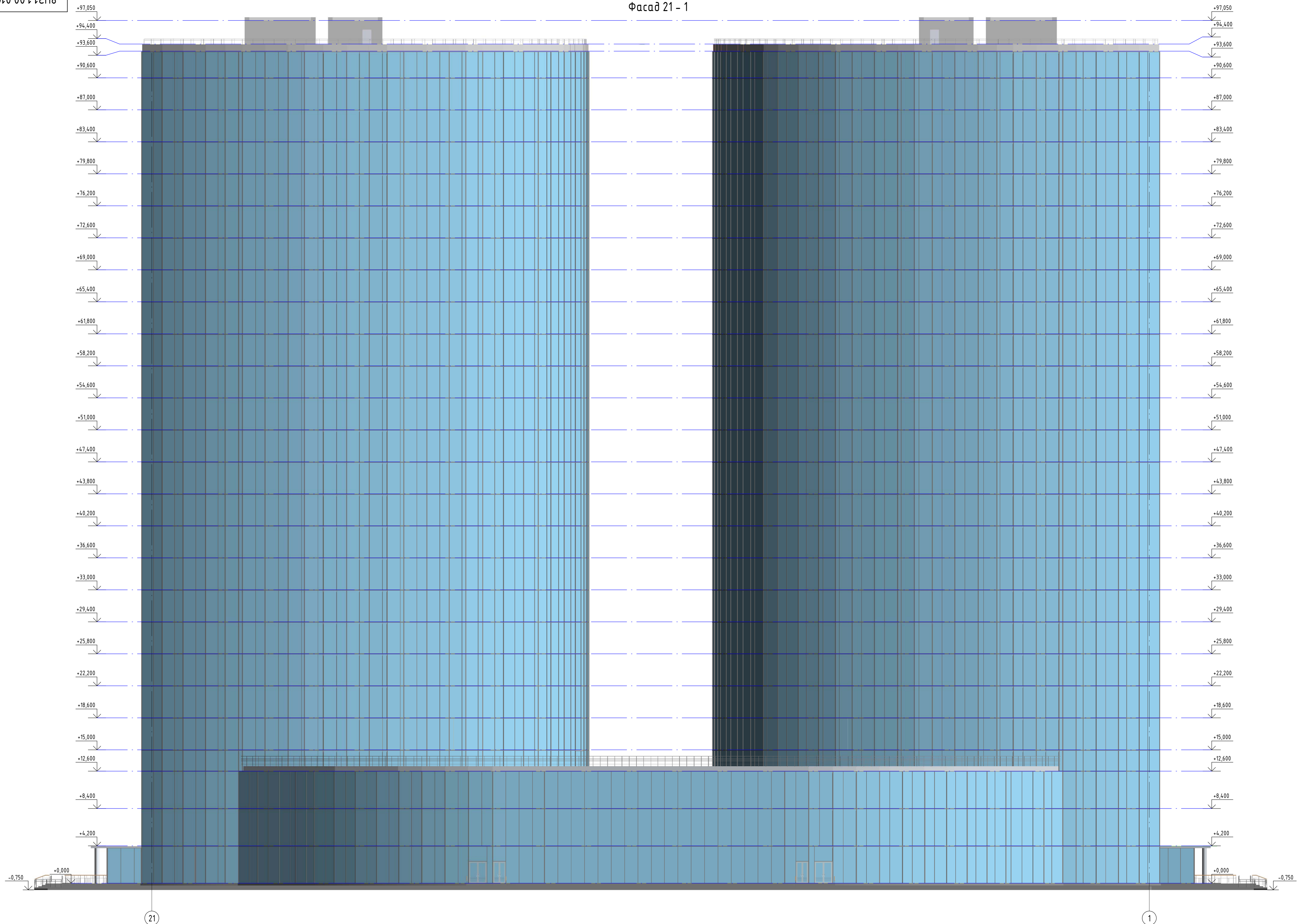
21

Составлено  
Взам. инв. №  
Лист и дата  
Инв. № подл.

8У31.1.00.010000 - АР					
Разработка проекта 26-этажное multifunctional здание в г. Владивосток					
Изм.	Кол.ч.	Лист	№ док.	Подп.	Дата
Разработал	Джумаев Ф.Б.				
Проверил	Жукова О.А.				
Руковод.	Чудинов Ю.Н.				
Т.контр.	Чудинов Ю.Н.				
Н.контр.	Борзова О.Н.				
Утв.	Сисоев О.Е.				
26-этажное multifunctional здание.			Стация	Лист	Листов
Фасад 1-21			У	3	4
Кафедра СИА					



Фасад 21 - 1



21

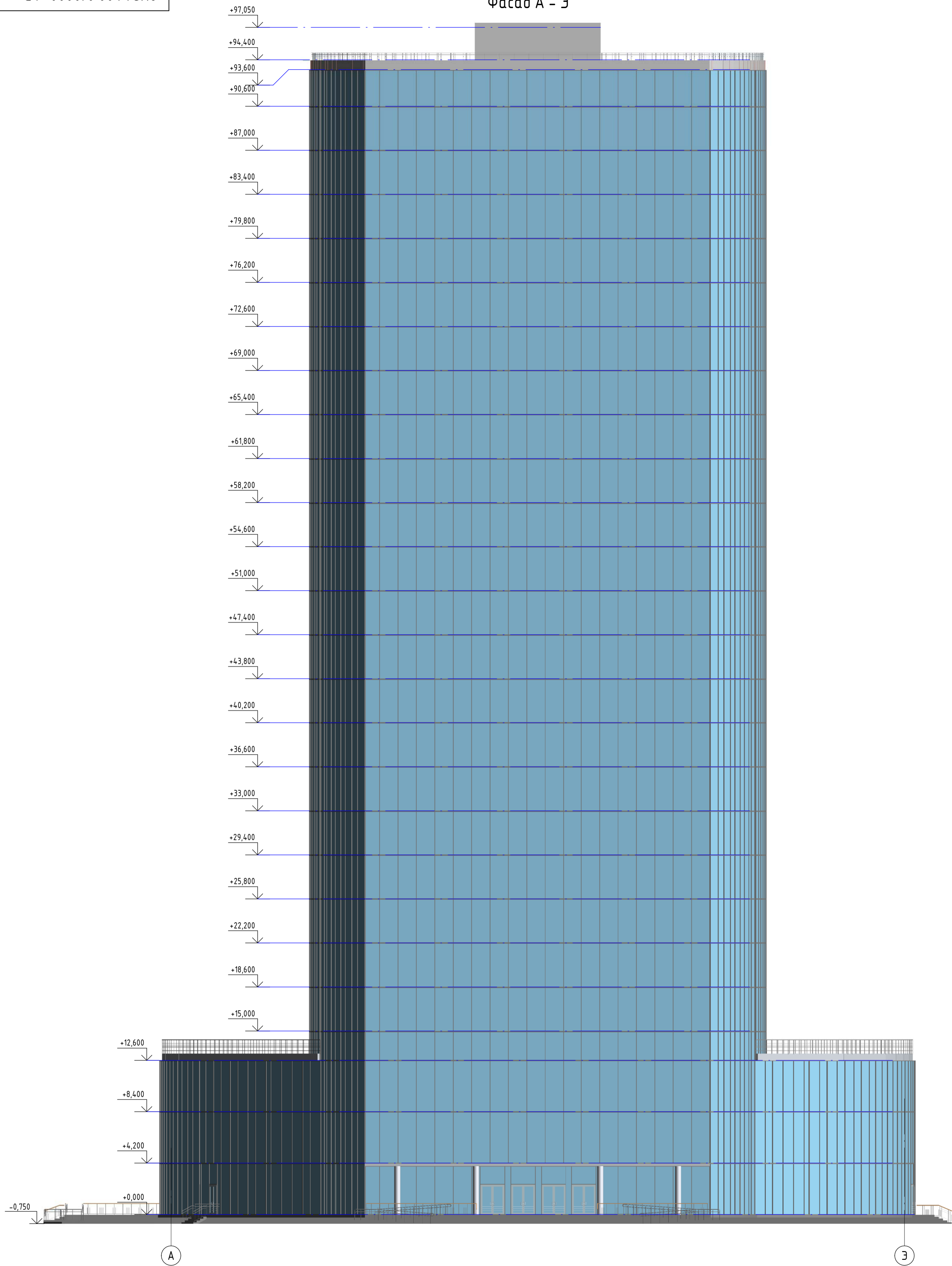
1

8У31.1.00.010000 - АР					
Разработка проекта 26-этажное multifunctionalное здание в г. Владивосток					
Изм.	Кол.ч.	Лист	№ док.	Подп.	Дата
Разработал	Джумаев Ф.Б.				
Проверил	Жукова О.А.				
Руковод.	Чудинов Ю.Н.				
Т.контр.	Чудинов Ю.Н.				
Н.контр.	Борзова О.Н.				
Утв.	Сисоев О.Е.				
26-этажное multifunctionalное здание.			Стация	Лист	Листов
Фасад 21-1			У	4	4
Кафедра СИА					

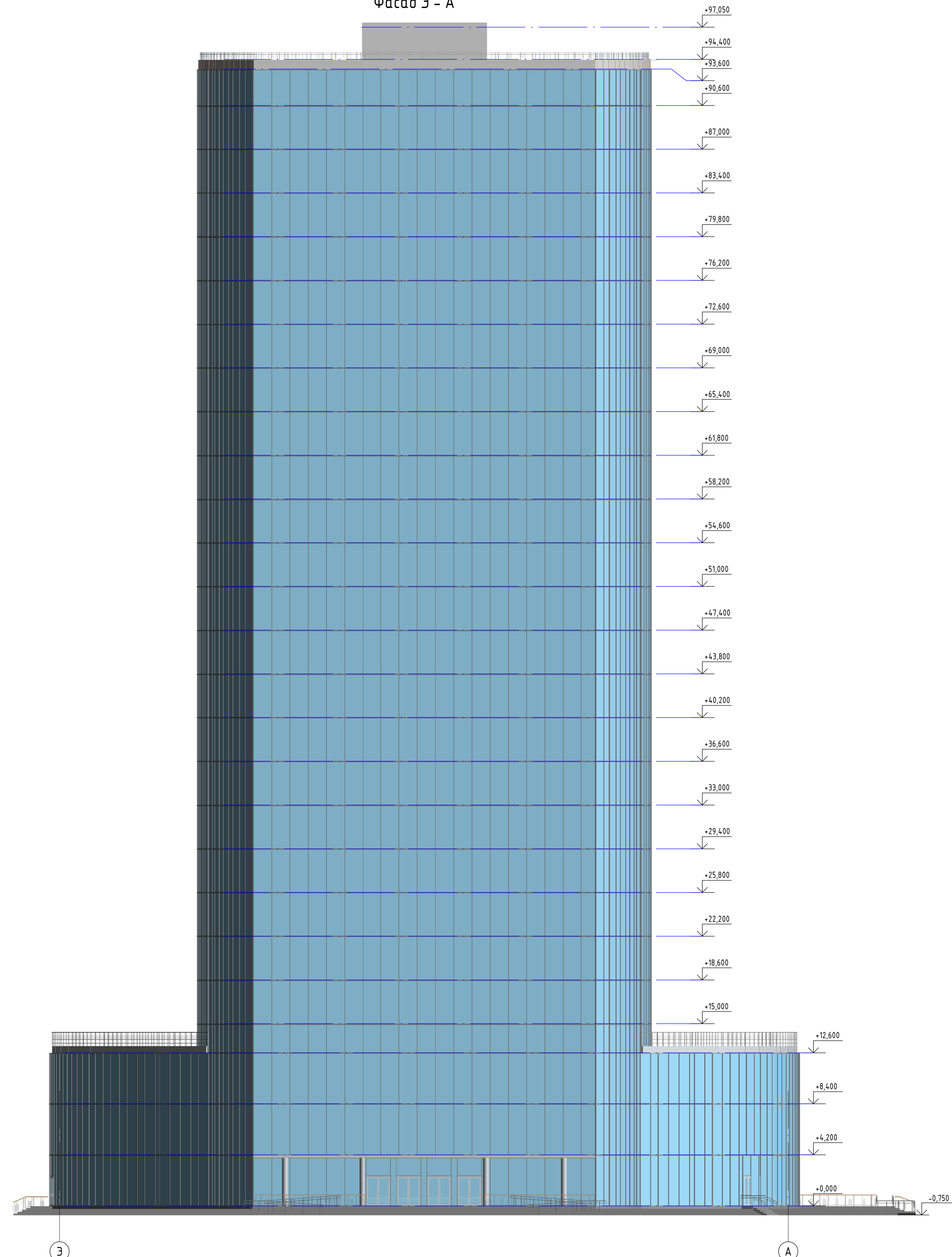
Составлено  
 Взам. инв. №  
 Подп. и дата  
 Инв. № подл.



Фасад А - Э



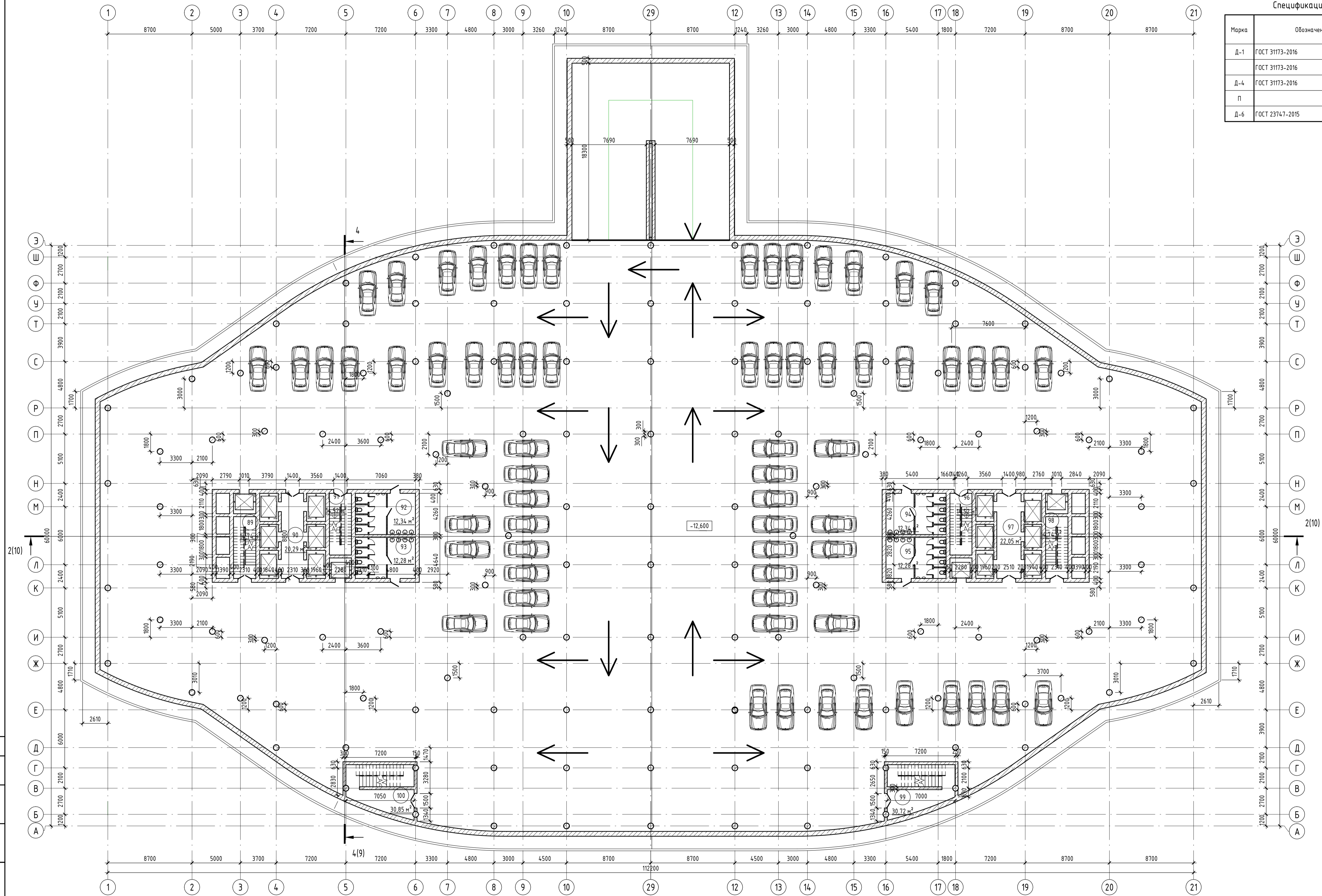
Фасад Э - А



						8УЗ1.1.00.010000 - АР			
						Разработка проекта 26-этажное multifunctionalное здание в г. Владивосток			
Изм.	Кол.ч.	Лист	№ док.	Подп.	Дата	26-этажное multifunctionalное здание.	Стация	Лист	Листов
Разработал	Джумаев Ф.Б.						У	5	4
Проверил	Жукова О.А.								
Руковод.	Чудинов Ю.Н.								
Т.контр.	Чудинов Ю.Н.								
Н.контр.	Борзова О.Н.					Фасад А-Э, Фасад Э-А	Кафедра СИА		
Утв.	Сисоев О.Е.								



План подземной парковки на отметке -12,600



Спецификация элементов заполнения дверных проемов на отм. -12,600

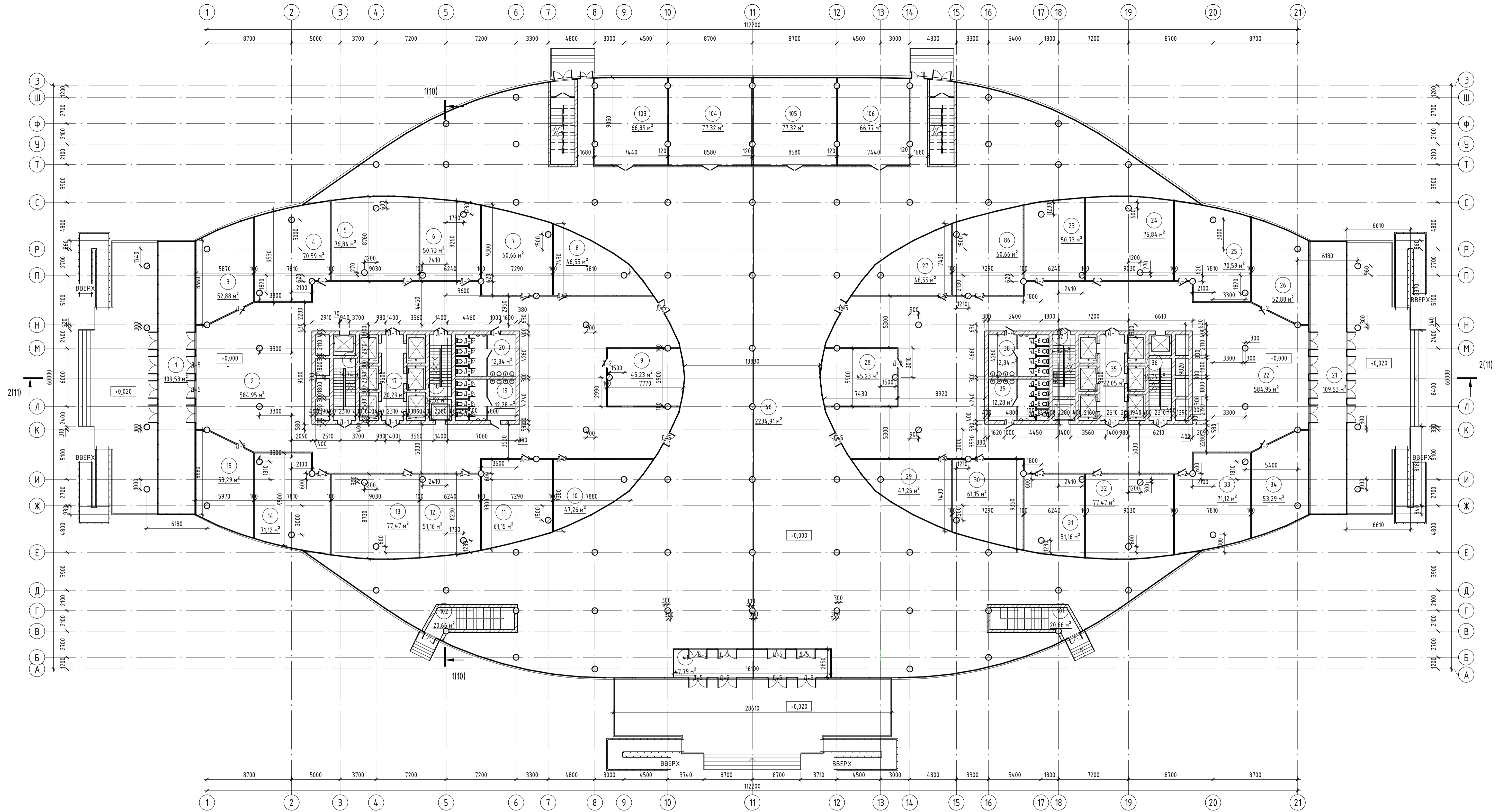
Марка	Обозначение	Наименование	Кол.	Масса ед., кг	Примечание
Д-1	ГОСТ 31173-2016	ДСВ Дп Брз 2080x1360	8		
	ГОСТ 31173-2016	ДСВ Дп Брз 2080x1460	2		
Д-4	ГОСТ 31173-2016	ДСВ Оп Брз Л 2080x960	8		
П			15		
Д-6	ГОСТ 23747-2015	ДВ1 Рн 21-9 Г ПрБ	16		

Экспликация помещений на отм. 0,000

Номер помеще-ния	Наименование	Площадь, м <sup>2</sup>	Кат. поме-ще-ния
89	Незадымляемая лестница	14,74	
90	Лифтовой хол с подпор воздуха	20,29	
91	Незадымляемая лестница	14,52	
92	Чубарная	12,34	
93	Чубарная	12,28	
94	Чубарная	12,34	
95	Чубарная	12,28	
96	Незадымляемая лестница	14,52	
97	Лифтовой хол с подпор воздуха	22,05	
98	Незадымляемая лестница	14,74	
99	Эвакуационная лестница	30,72	
100	Эвакуационная лестница	30,85	

8431.1.00.010000 - АС					
Разработка проекта 26-этажное multifunctional здание в г. Владивосток					
Изм.	Кол.ч.	Лист	№ док.	Подп.	Дата
Разработал	Джумаев Ф.Б.				
Проверил	Жукова О.А.				
Руковод.	Чудинов Ю.Н.				
Т.контр.	Чудинов Ю.Н.				
Н.контр.	Борзова О.Н.				
Этб.	Сисоев О.Е.				
26-этажное multifunctional здание.			Стация	Лист	Листов
План подземной парковки на отметке -12,600			У	6	6
Кафедра СИА					





Экспликация помещений на отм. 0,000

Номер помещения	Наименование	Площадь, м <sup>2</sup>	Кат. помещения
1	Тамбур	109,53	
2	Холл	584,95	
3	Офисное помещение	52,88	
4	Офисное помещение	70,59	
5	Помещение	76,84	
6	Кабинет	50,73	
7	Офисное помещение	60,66	
8	Офисное помещение	46,55	
9	Офисное помещение	45,23	

Экспликация помещений на отм. 0,000

Номер помещения	Наименование	Площадь, м <sup>2</sup>	Кат. помещения
10	Офисное помещение	47,26	
11	Офисное помещение	61,15	
12	Кабинет	51,16	
13	Кабинет	77,47	
14	Кабинет	71,12	
15	Кабинет	53,29	
16	Незавдымаемая лестница	14,74	
17	Лифтовой холл с подпор воздуха	20,29	
18	Незавдымаемая лестница	14,52	

Экспликация помещений на отм. 0,000

Номер помещения	Наименование	Площадь, м <sup>2</sup>	Кат. помещения
19	Уборная	12,28	
20	Уборная	12,34	
21	Тамбур	109,53	
22	Холл	584,95	
23	Кабинет	50,73	
24	Кабинет	76,84	
25	Кабинет	70,59	
26	Кабинет	52,88	
27	Кабинет	46,55	

Экспликация помещений на отм. 0,000

Номер помещения	Наименование	Площадь, м <sup>2</sup>	Кат. помещения
28	Кабинет	45,23	
29	Кабинет	47,26	
30	Кабинет	61,15	
31	Кабинет	51,16	
32	Кабинет	77,47	
33	Кабинет	71,12	
34	Кабинет	53,29	
35	Лифтовой холл с подпор воздуха	22,05	
36	Незавдымаемая лестница	14,74	

Экспликация помещений на отм. 0,000

Номер помещения	Наименование	Площадь, м <sup>2</sup>	Кат. помещения
37	Незавдымаемая лестница	14,52	
38	Уборная	12,34	
39	Уборная	12,28	
40	Зал	2234,91	
41	Тамбур	47,79	
86	Кабинет	60,66	

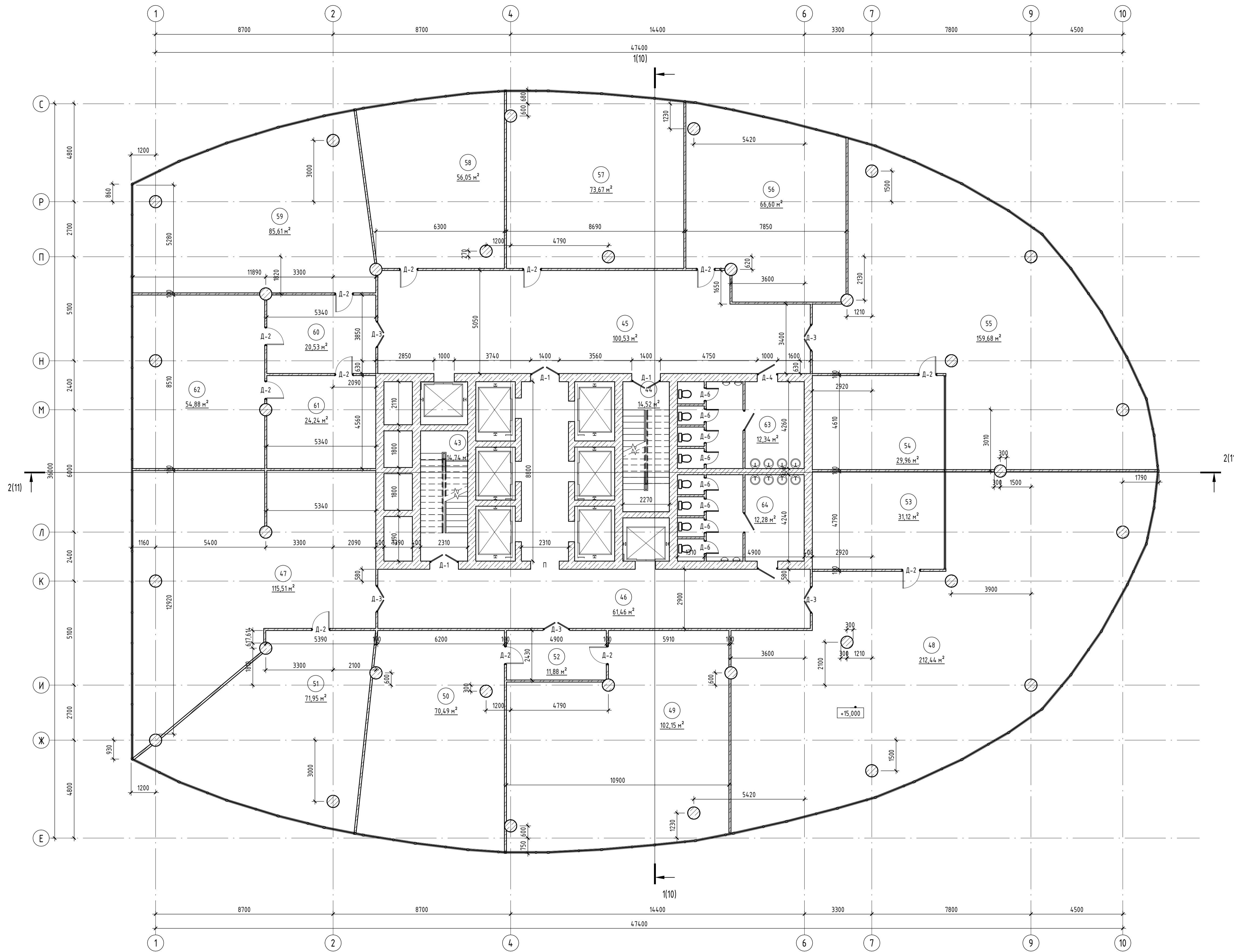
Экспликация помещений на отм. 0,000

Номер помещения	Наименование	Площадь, м <sup>2</sup>	Кат. помещения
101	Эвакуационная лестница	20,66	
102	Эвакуационная лестница	20,66	
103	Склад	66,89	
104	Склад	77,32	
105	Склад	77,32	
106	Склад	66,77	

8У31.100.010000 - АС					
Разработка проекта 26-этажное многофункциональное здание в г. Владивосток					
Изм.	Кол.ч.	Лист	№ док.	Подп.	Дата
Разработал	Джумаев Ф.Б.				
Проверил	Жукова О.А.				
Руковод.	Чудинов Ю.Н.				
Т.контр.	Чудинов Ю.Н.				
Н.контр.	Борзова О.Н.				
Эмб.	Сисоев О.Е.				
26-этажное многофункциональное здание.			Стация	Лист	Листов
План первого этажа на отметке 0,000			У	7	6
Кафедра СИА					



План типового этажа на отметке +15,000



Спецификация элементов заполнения дверных проемов

Марка	Обозначение	Наименование	Кол.	Масса ед., кг	Примечание
Д-3	ГОСТ 475-2016	ДМ 2 21-13 Г ПрБ	9		
Д-1	ГОСТ 31173-2016	ДСВ Дл Брз 2080x1360	7		
Д-4	ГОСТ 31173-2016	ДСВ Оп Брз Л 2080x960	6		
П			17		
Д-2	ГОСТ 23747-2015	ДВ1 Рл 21-9 Г ПрБ	25		
Д-6	ГОСТ 23747-2015	ДВ1 Рл 21-9 Г ПрБ	24		

Экспликация помещений на отм. +15,000

Номер помеще-ния	Наименование	Площадь, м²	Кат. помеще-ния
43	Незавдымая лестница	14,74	
44	Незавдымая лестница	14,52	
45	Коридор	100,53	
46	Коридор	61,46	
47	Офисное помещение	115,51	
48	Кабинет	212,44	
49	Офисное помещение	102,15	
50	Кабинет	70,49	
51	Кабинет	71,95	
52	Холл	11,88	
53	Кабинет	31,12	
54	Кабинет	29,96	
55	Зал	159,68	
56	Кабинет	66,60	
57	Кабинет	73,67	
58	Кабинет	56,05	
59	Зал	85,61	
60	Холл	20,53	
61	Кабинет	24,24	
62	Зал	54,88	
63	Уборная	12,34	
64	Уборная	12,28	
65	Лифтовой хол с подпор воздуха	20,29	
66	Незавдымая лестница	14,52	
67	Незавдымая лестница	14,74	
68	Коридор	61,46	
69	Коридор	100,53	
70	Зал	115,51	
71	Кабинет	71,95	
72	Кабинет	70,49	
73	Холл	11,88	
74	Кабинет	102,15	
75	Зал	211,95	
76	Кабинет	31,12	
77	Кабинет	30,61	
78	Кабинет	158,55	
79	Кабинет	66,60	
80	Кабинет	73,67	
81	Кабинет	56,05	
82	Холл	20,53	
83	Кабинет	85,61	
84	Кабинет	24,24	
85	Кабинет	54,88	
87	Уборная	20,44	
88	Уборная	20,33	

84311.00.010000 - АС					
Разработка проекта 26-этажное multifunctional здание в г. Владивосток					
Изм.	Кол.ч.	Лист	№ док.	Подп.	Дата
Разработал	Джумаев Ф.Б.				
Проверил	Жукова О.А.				
Руковод.	Чудинов Ю.Н.				
Т.контр.	Чудинов Ю.Н.				
Н.контр.	Борзова О.Н.				
Эмб.	Сисоев О.Е.				
26-этажное multifunctional здание.			Стация	Лист	Листов
План типового этажа на отметке +15,000			У	8	6
			Кафедра СИА		

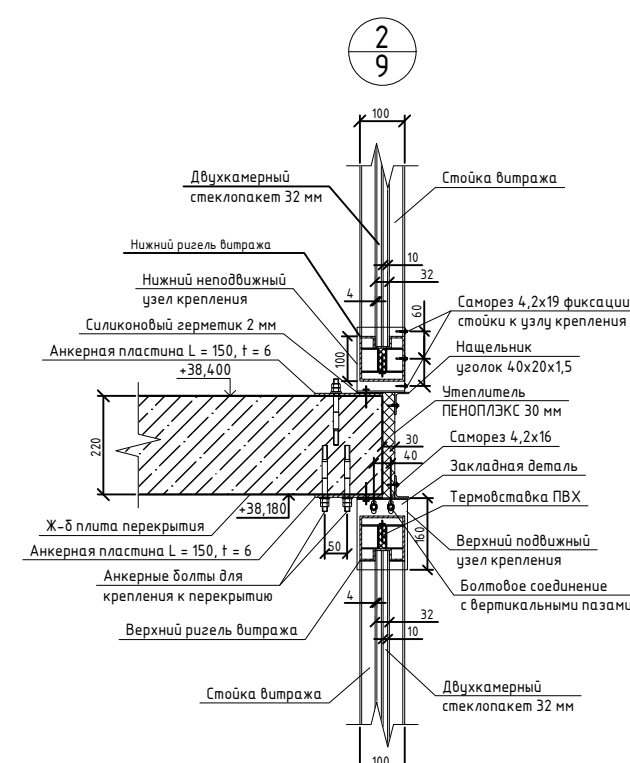
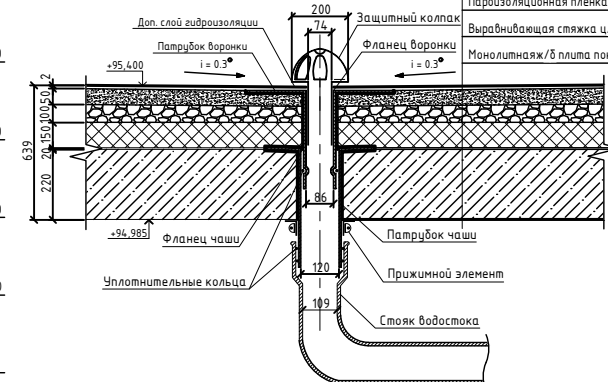
1-1

- 2мм Полимерная мембрана LOGICROOF V-GR FB
- 300мм ТЕХНОРУФ Н30-КЛИН 150
- 80мм Утеплитель ТЕХНИКОЛЬ БАЗАЛИТ ПТ-175
- 17мм Пароизоляционная пленка
- 20 мм Выравнивающая стяжка ц/п
- 220 мм Монолитная ж/б плита покрытия

- Полимерная мембрана LOGICROOF V-GR FB -2мм
- ТЕХНОРУФ Н30-КЛИН 150 -300мм
- Утеплитель ТЕХНИКОЛЬ БАЗАЛИТ ПТ-175 -80мм
- Пароизоляционная пленка - мм
- Выравнивающая стяжка ц/п - мм
- Монолитная ж/б плита покрытия - мм

- Выравнивающая стяжка ц/п -10мм
- Пароизоляция "Славянка" -3мм
- Утеплитель ЗАЗАЛИТ Л -50мм
- Монолитная ж/б плита покрытия -220мм

- Полимерная мембрана LOGICROOF V-GR FB -2мм
- ТЕХНОРУФ Н30-КЛИН 150 -300мм
- Утеплитель ТЕХНИКОЛЬ БАЗАЛИТ ПТ-175 -80мм
- Пароизоляционная пленка -17мм
- Выравнивающая стяжка ц/п -20 мм
- Монолитная ж/б плита покрытия -220 мм

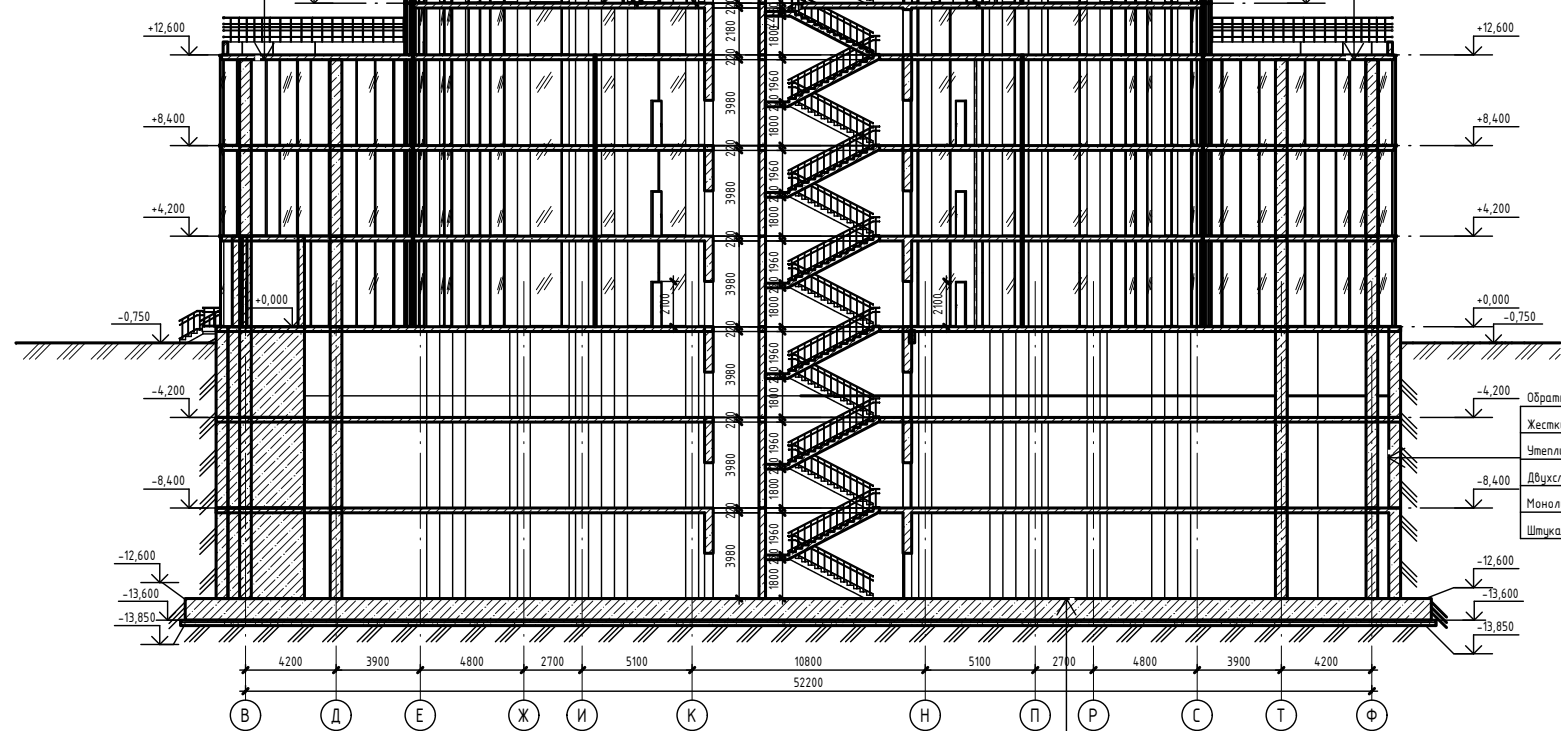


- 2мм Полимерная мембрана LOGICROOF V-GR FB
- 300мм ТЕХНОРУФ Н30-КЛИН 150
- 80мм Утеплитель ТЕХНИКОЛЬ БАЗАЛИТ ПТ-175
- 17мм Пароизоляционная пленка
- 20 мм Выравнивающая стяжка ц/п
- 220 мм Монолитная ж/б плита покрытия

- Полимерная мембрана LOGICROOF V-GR FB -2мм
- ТЕХНОРУФ Н30-КЛИН 150 -300мм
- Утеплитель ТЕХНИКОЛЬ БАЗАЛИТ ПТ-175 -80мм
- Пароизоляционная пленка -17мм
- Выравнивающая стяжка ц/п -20 мм
- Монолитная ж/б плита покрытия -220 мм

- Обратная засыпка
- Жесткий пенополистирол -50мм
- Утеплитель БАЗАЛИТ Л -50мм
- Двухслойная битумная обмазочная гидроизоляция -5мм
- Монолитная ж/б стена -500 мм
- Штукатурный слой -20 мм

- Ц-п стяжка раствором 200 -10 мм
- Полыщелочная пленка 200 мкм -1 слой
- Бетонная подготовка В7,5 -50 мм
- Монолитная ж/б фундаментная плита -1000 мм
- Пориз. гидр-ия Техноласт -8 мм
- Бетонная подготовка В7,5 -100 мм
- Щебеночная подготовка -150 мм
- Уплотненный грунт



8У31.1.00.010000 - АС			
Разработка проекта 26-этажное multifunctional здание в г. Владивосток			
Изм.	Кол.ч.	Лист	№Рис.
Разработал	Джумев Ф.Б.		
Проверил	Жукова О.А.		
Руковод.	Чудинов Ю.Н.		
Т.контр.	Чудинов Ю.Н.		
П.контр.	Борзова О.Н.		
Экз.	Сысов О.Е.		
Стдия	Лист	Листов	
26-этажное multifunctional здание.	У	9	6
Разрез 1-1, Узлы			КафедраСА
Формат А1К			

Составлено  
 Вып. шифр  
 Подп. и дата  
 Имя, Фамилия

-2мм	Полимерная мембрана LOGICROOF V-GR FB
-300мм	ТЕХНОРУФ Н30-К/ЛИН 150
-80мм	Утеплитель ТЕХНОНИКОЛЬ БАЗАЛИТ ПТ-175
-17мм	Пароизоляционная пленка
-20 мм	Выравнивающая стяжка ц/п
-220 мм	Монолитная/б плита покрытия

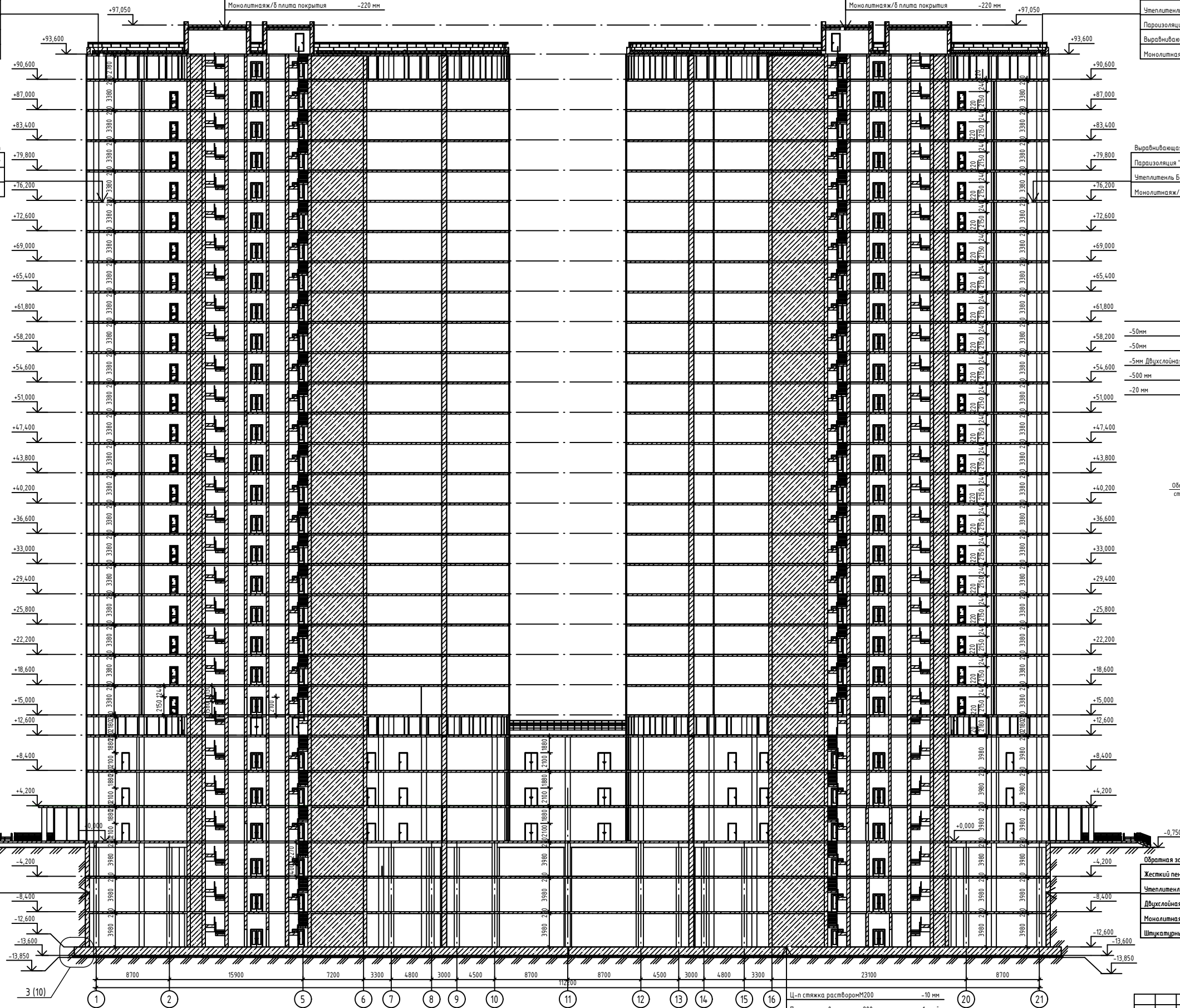
Полимерная мембрана LOGICROOF V-GR FB	-2мм
ТЕХНОРУФ Н30-К/ЛИН 150	-300мм
Утеплитель ТЕХНОНИКОЛЬ БАЗАЛИТ ПТ-175	-80мм
Пароизоляционная пленка	-17мм
Выравнивающая стяжка ц/п	-20 мм
Монолитная/б плита покрытия	-220 мм

Полимерная мембрана LOGICROOF V-GR FB	-2мм
ТЕХНОРУФ Н30-К/ЛИН 150	-300мм
Утеплитель ТЕХНОНИКОЛЬ БАЗАЛИТ ПТ-175	-80мм
Пароизоляционная пленка	-17мм
Выравнивающая стяжка ц/п	-20 мм
Монолитная/б плита покрытия	-220 мм

Полимерная мембрана LOGICROOF V-GR FB	-2мм
ТЕХНОРУФ Н30-К/ЛИН 150	-300мм
Утеплитель ТЕХНОНИКОЛЬ БАЗАЛИТ ПТ-175	-80мм
Пароизоляционная пленка	-17мм
Выравнивающая стяжка ц/п	-20 мм
Монолитная/б плита покрытия	-220 мм

-10мм	Выравнивающая стяжка ц/п
-3мм	Пароизоляция "Слабянка"
-50мм	Утеплитель БАЗАЛИТ Л
-220мм	Монолитная/б плита покрытия

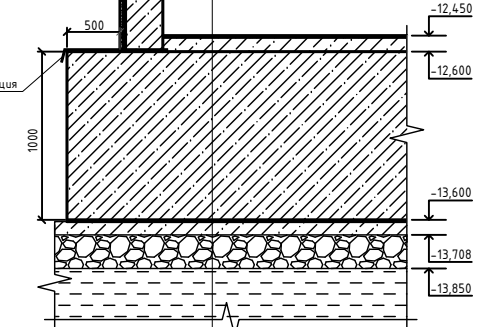
Выравнивающая стяжка ц/п	-10мм
Пароизоляция "Слабянка"	-3мм
Утеплитель БАЗАЛИТ Л	-50мм
Монолитная/б плита покрытия	-220мм



3  
10

Обратная засыпка	Жесткий пенополистирол	-50мм
Утеплитель БАЗАЛИТ Л	-50мм	
Двухслойная битумная обмазочная гидроизоляция	-50 мм	
Монолитная/б стена	-500 мм	
Штукатурный слой	-20 мм	

Ц-п стяжка раствором М200	-10 мм
Полиэтиленовая пленка 200 мм	-1 слой
Бетонная подготовка В7,5	-50 мм
Монолитная/б фундаментная плита	-1000 мм
Пориз. гидр-ия Техноэласт	-8 мм
Бетонная подготовка В7,5	-100 мм
Щебеночная подготовка	-150 мм
Уплотненный грунт	



Обратная засыпка	Жесткий пенополистирол	-50мм
Утеплитель БАЗАЛИТ Л	-50мм	
Двухслойная битумная обмазочная гидроизоляция	-50 мм	
Монолитная/б стена	-500 мм	
Штукатурный слой	-20 мм	

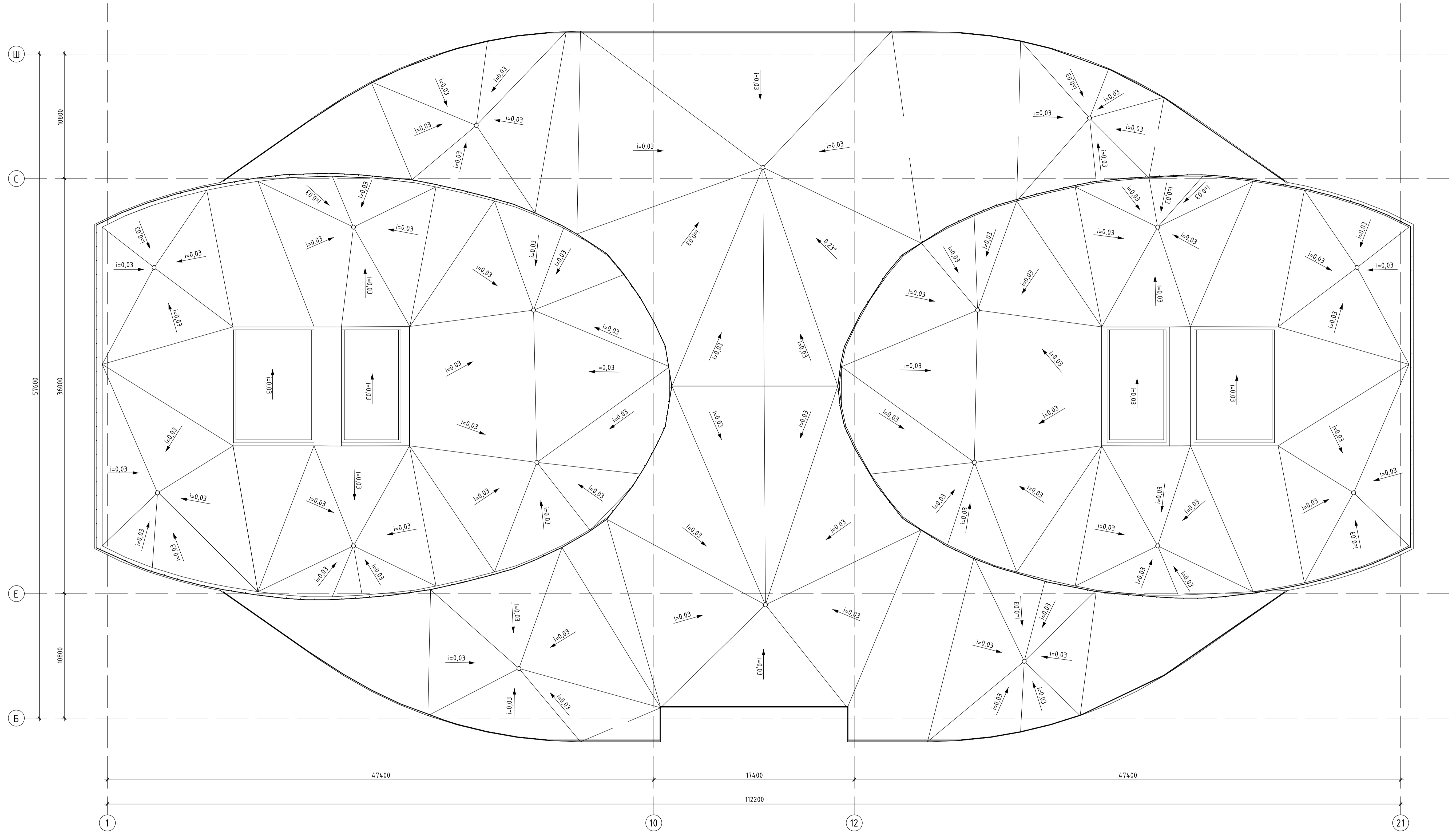
Обратная засыпка	Жесткий пенополистирол	-50мм
Утеплитель БАЗАЛИТ Л	-50мм	
Двухслойная битумная обмазочная гидроизоляция	-50 мм	
Монолитная/б стена	-500 мм	
Штукатурный слой	-20 мм	

Ц-п стяжка раствором М200	-10 мм
Полиэтиленовая пленка 200 мм	-1 слой
Бетонная подготовка В7,5	-50 мм
Монолитная/б фундаментная плита	-1000 мм
Пориз. гидр-ия Техноэласт	-8 мм
Бетонная подготовка В7,5	-100 мм
Щебеночная подготовка	-150 мм
Уплотненный грунт	

8У31.1.00.010000 - АС			
Разработка проекта 26-этажного multifunctional здания в г. Владивосток			
Изм.	Кол.уч.	Лист	№ док.
Разработал	Джумаев Ф.Б.		
Проверил	Жукова О.А.		
Руковод.	Чудинов Ю.Н.		
Т.контр.	Чудинов Ю.Н.		
Н.контр.	Борзова О.Н.		
Эмб.	Сысов О.Е.		
26-этажное multifunctional здание.		Страница	Лист
Разрез 2-2, Узлы		4	10
		Листов	6
		Кафедра СИА	



План кровли



Спецификация элементов заполнения дверных проемов

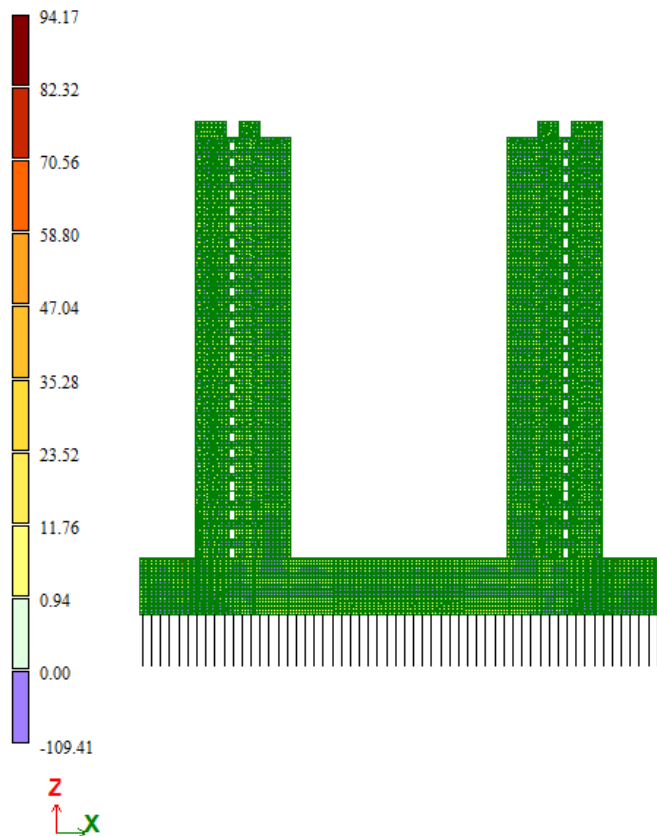
Марка	Обозначение	Наименование	Кол.	Масса ед., кг	Примечание
Д-3	ГОСТ 475-2016	ДМ 2 21-13 Г ПрБ	69		
	ГОСТ 31173-2016	ДСВ Дл Брз 2080x1360	4		
Д-1	ГОСТ 31173-2016	ДСВ Дл Брз 2080x1360	223		
	ГОСТ 31173-2016	ДСВ Дл Брз 2080x1460	20		
	ГОСТ 31173-2016	ДСВx Дл Брз 2080x1460	2		
Д-2	ГОСТ 475-2016	ДН 1 Рл 21-10 Г ПрБ	52		
Д-4	ГОСТ 31173-2016	ДСВ Оп Брз Л 2080x960	126		
	ГОСТ 31173-2016	ДСВ Оп Брз Пр 2080x960	2		
Д-5	ГОСТ 23747-2015	ДАН О П Дв Р	34		

Спецификация витражей

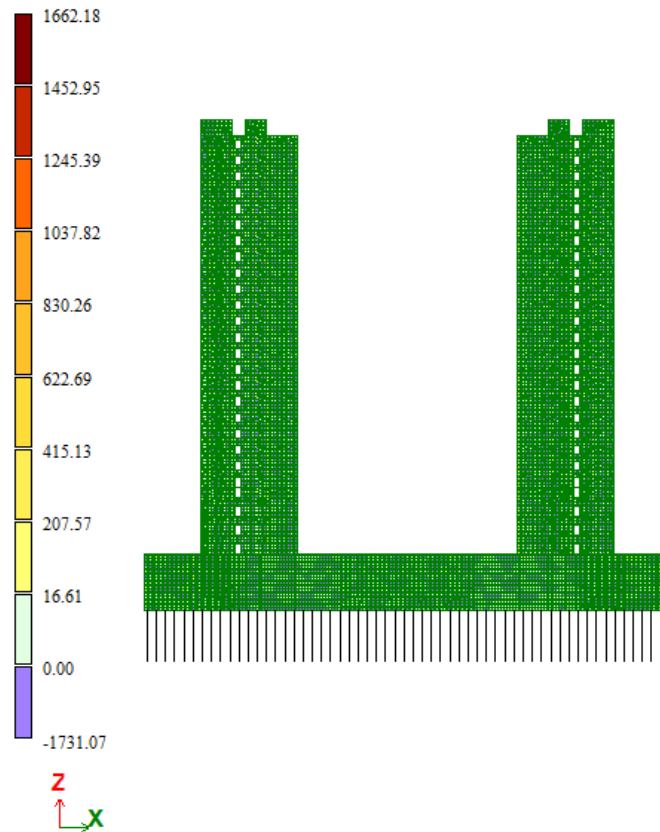
Марка	Обозначение	Наименование	Кол.	Масса ед., кг	Примечание
			5877		
В-1	ГОСТ 23166-99	В-1 (3500-3350)	42		
В-2	ГОСТ 23166-99	В-1 (3600-2500)	16		
В-2*	ГОСТ 23166-99	В-1 (4200-3350)	50		
В-3	ГОСТ 23166-99	В-1 (5000-3350)	24		
В-4	ГОСТ 23166-99	В-1 (6000-3350)	32		
В-5	ГОСТ 23166-99	В-1 (12000-3350)	8		

8431.1.00.010000 - AC					
Разработка проекта 26-этажное multifunctional здание в г. Владивосток					
Изм.	Кол.уч.	Лист	№ док	Подп.	Дата
Разработал	Джумаев Ф.Б.				
Проверил	Жукова О.А.				
Руковод.	Чудинов Ю.Н.				
Т.контр.	Чудинов Ю.Н.				
Н.контр.	Борзова О.Н.				
Эмб.	Сисоев О.Е.				
26-этажное multifunctional здание			Стация	Лист	Листов
План кровли, Спецификация элементов заполнения дверных проемов, Спецификация витражей			У	11	6
			Кафедра СА		

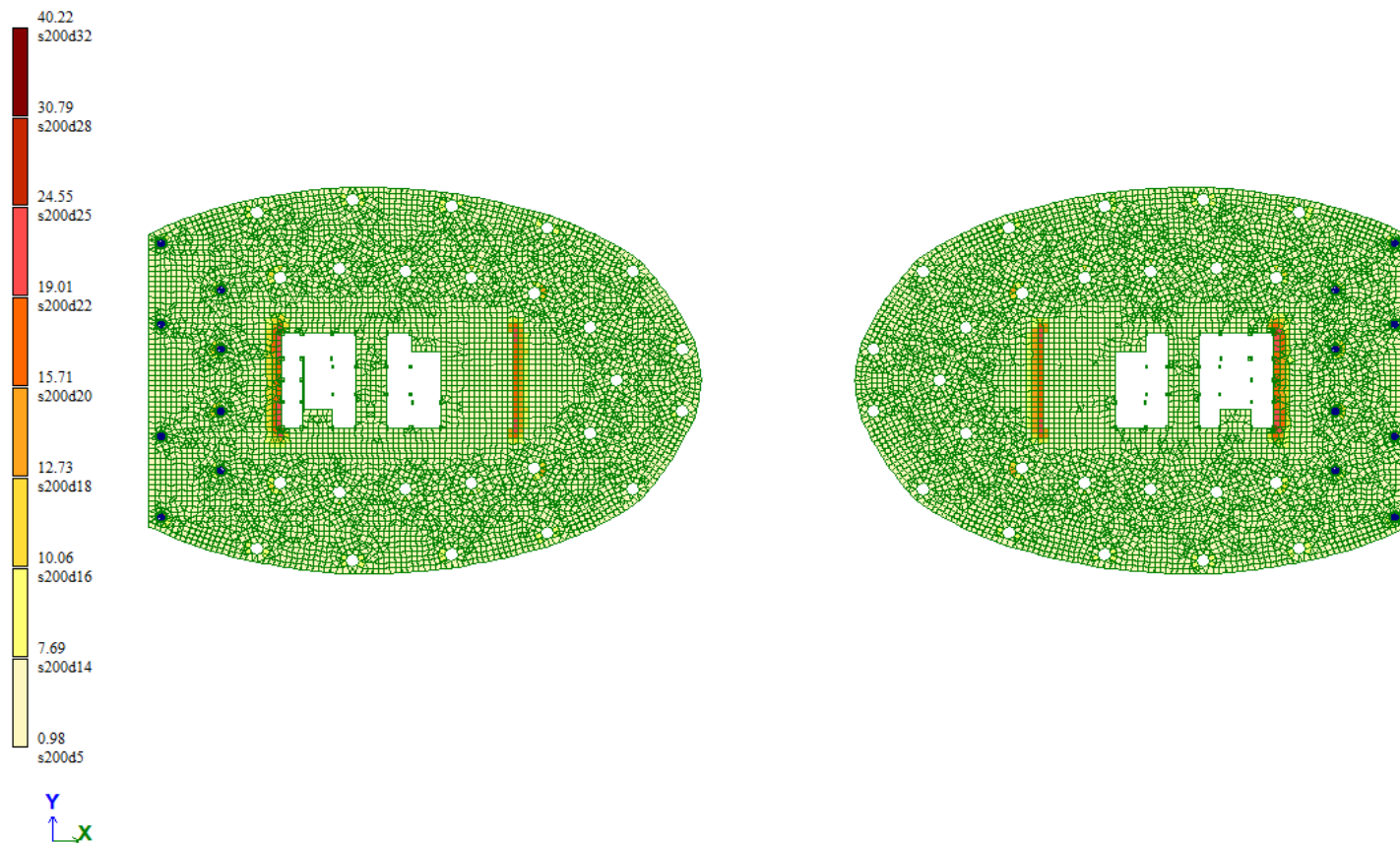
Огибающая максимальных значений  
Мозаика напряжений по  $M_x$   
Единицы измерения - (кН\*м)/м



Огибающая максимальных значений  
Мозаика напряжений по  $Q_x$   
Единицы измерения - кН/м



Мозаика величин моментов  $M_x$ , напряжений  $Q_x$



Результаты конструктивного расчёта плиты перекрытия.



План типового этажа

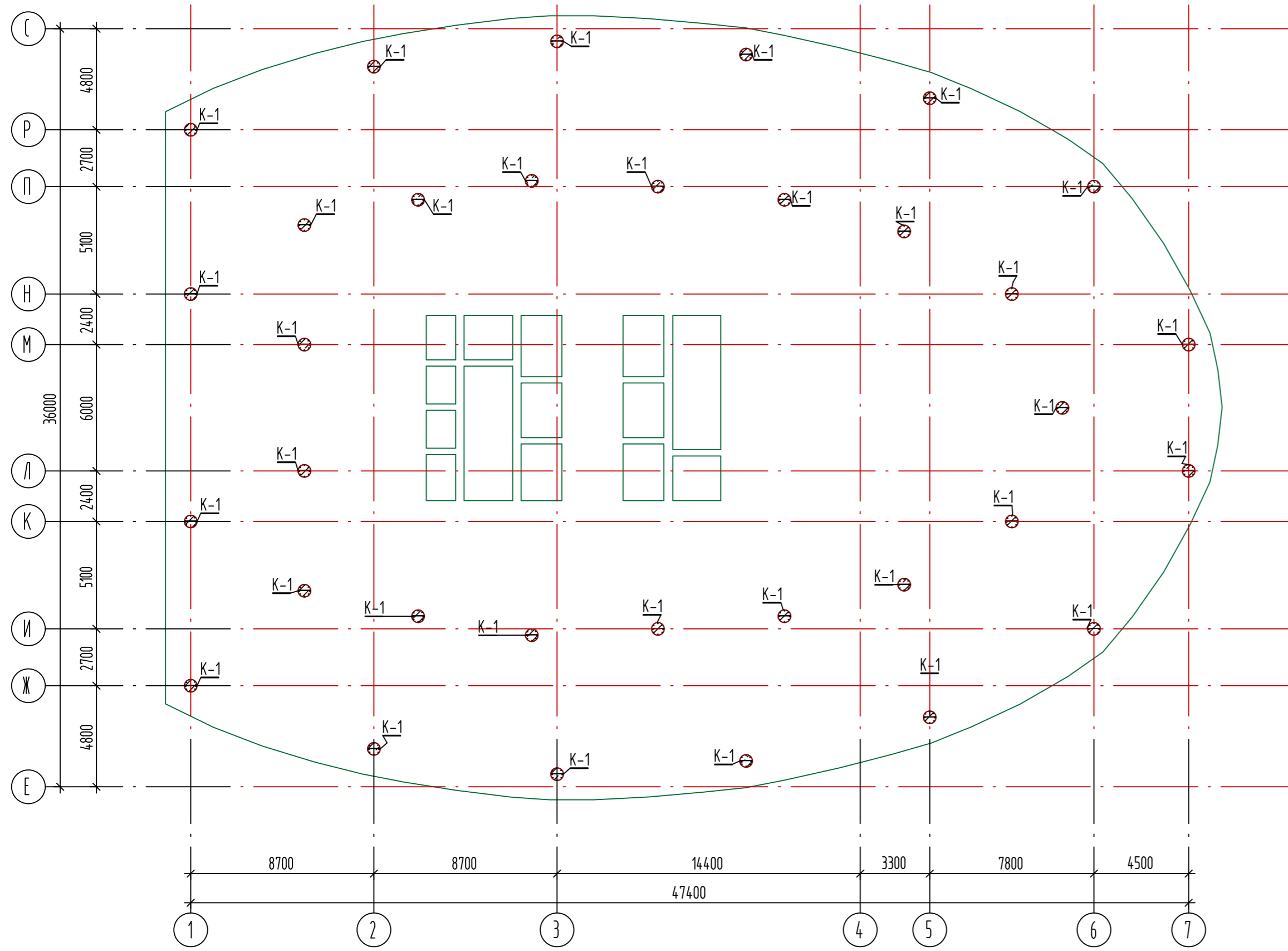
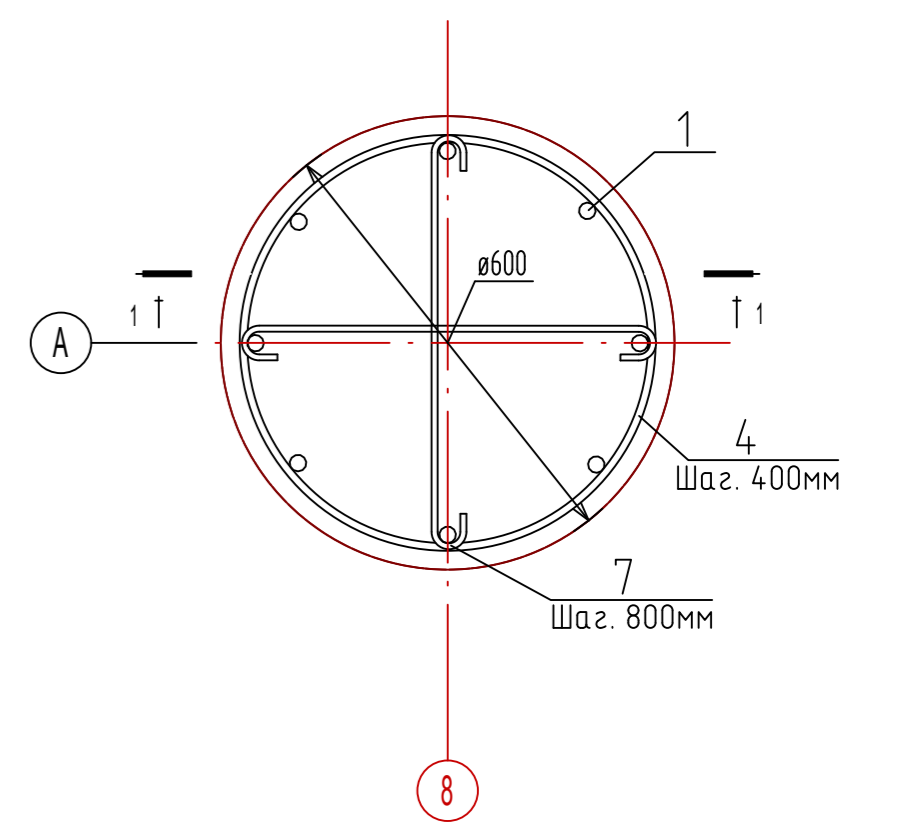
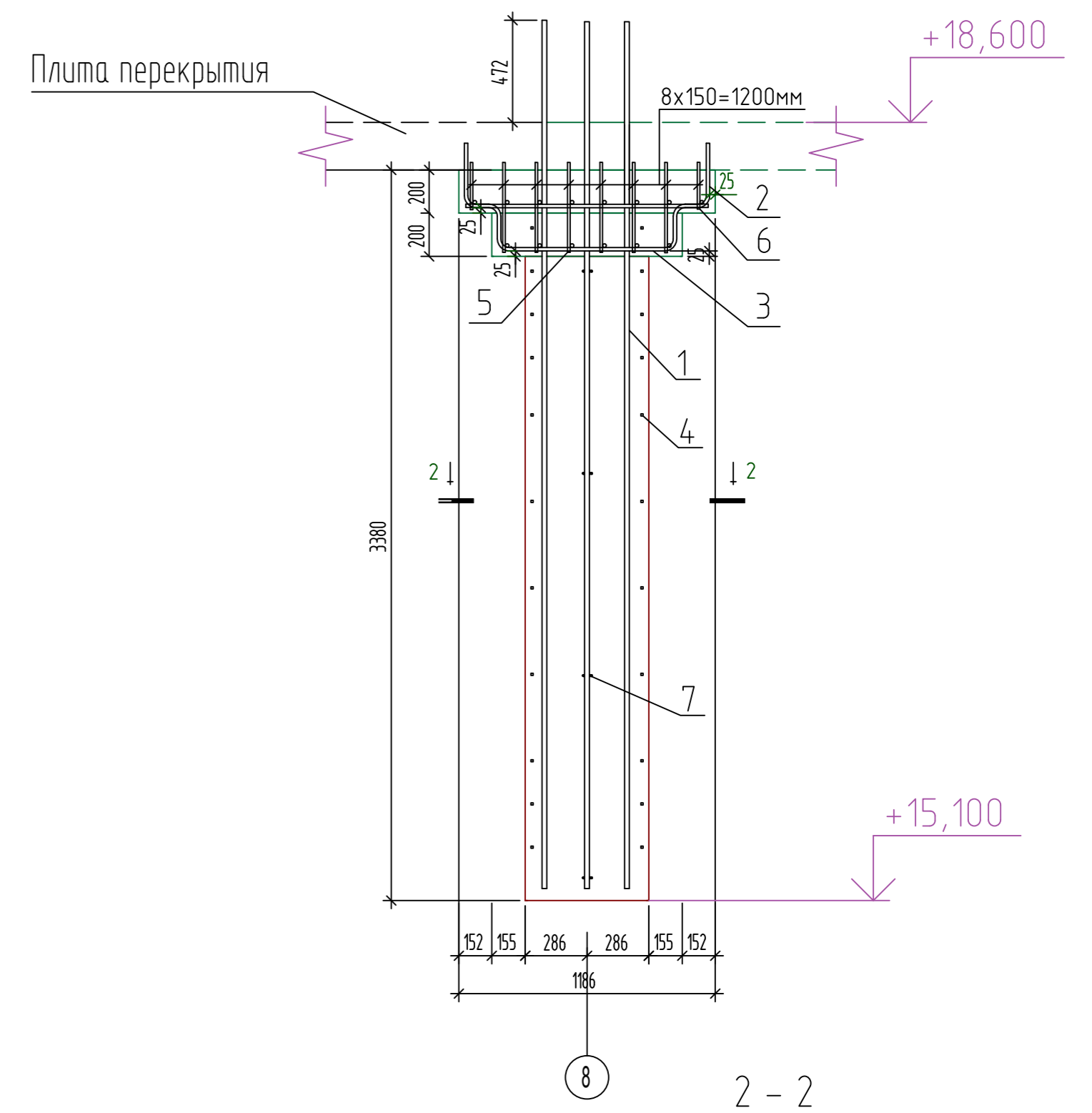


Схема армирование колонны К -1



Спецификация элементов и материалов на колонну К-1

Поз.	Обозначение	Наименование	Кол-во, шт	Масса ед., кг	Примечание
1	ГОСТ 34028-2016	∅22 А400 L= 4100	8	12,24	97,92
2	ГОСТ 34028-2016	∅16 А400 L= 1140	7	2,28	15,96
3	ГОСТ 34028-2016	∅16 А400 L= 1150	12	1,82	21,8
4	ГОСТ 34028-2016	∅8 А400 L= 1725	11	0,69	7,59
5	ГОСТ 34028-2016	∅12 А400 L= 420	18	0,37	6,66
6	ГОСТ 34028-2016	∅12 А400 L= 215	8	0,19	1,52
7	ГОСТ 34028-2016	∅8 А240 L= 670	16	0,26	4,28
Материалы					
	ГОСТ 26633-2015	Бетон В35 F150 W4	1		0,95 м³

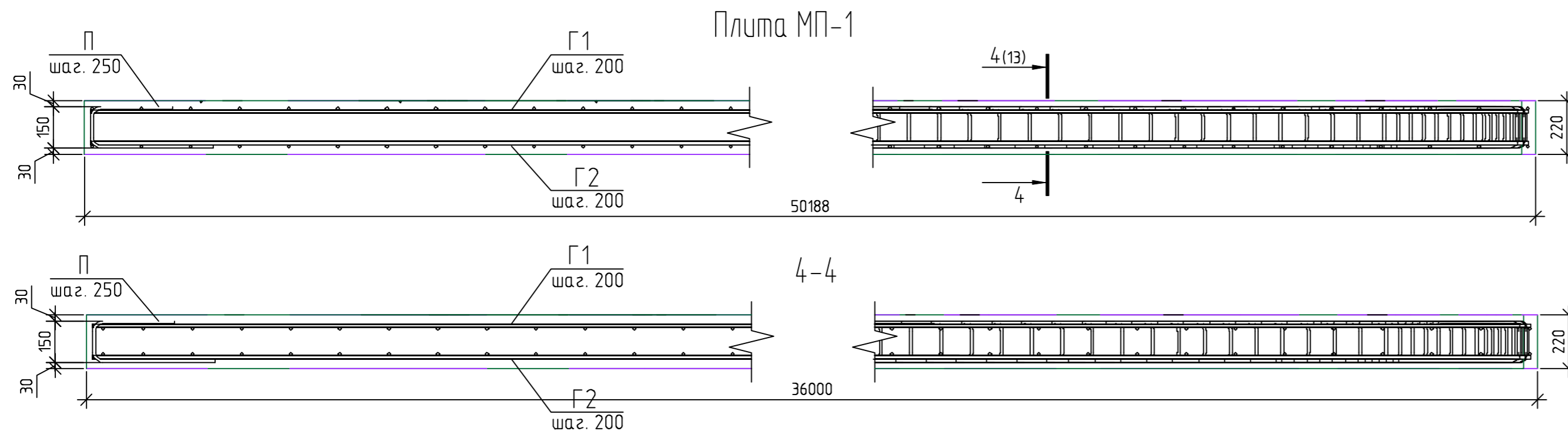
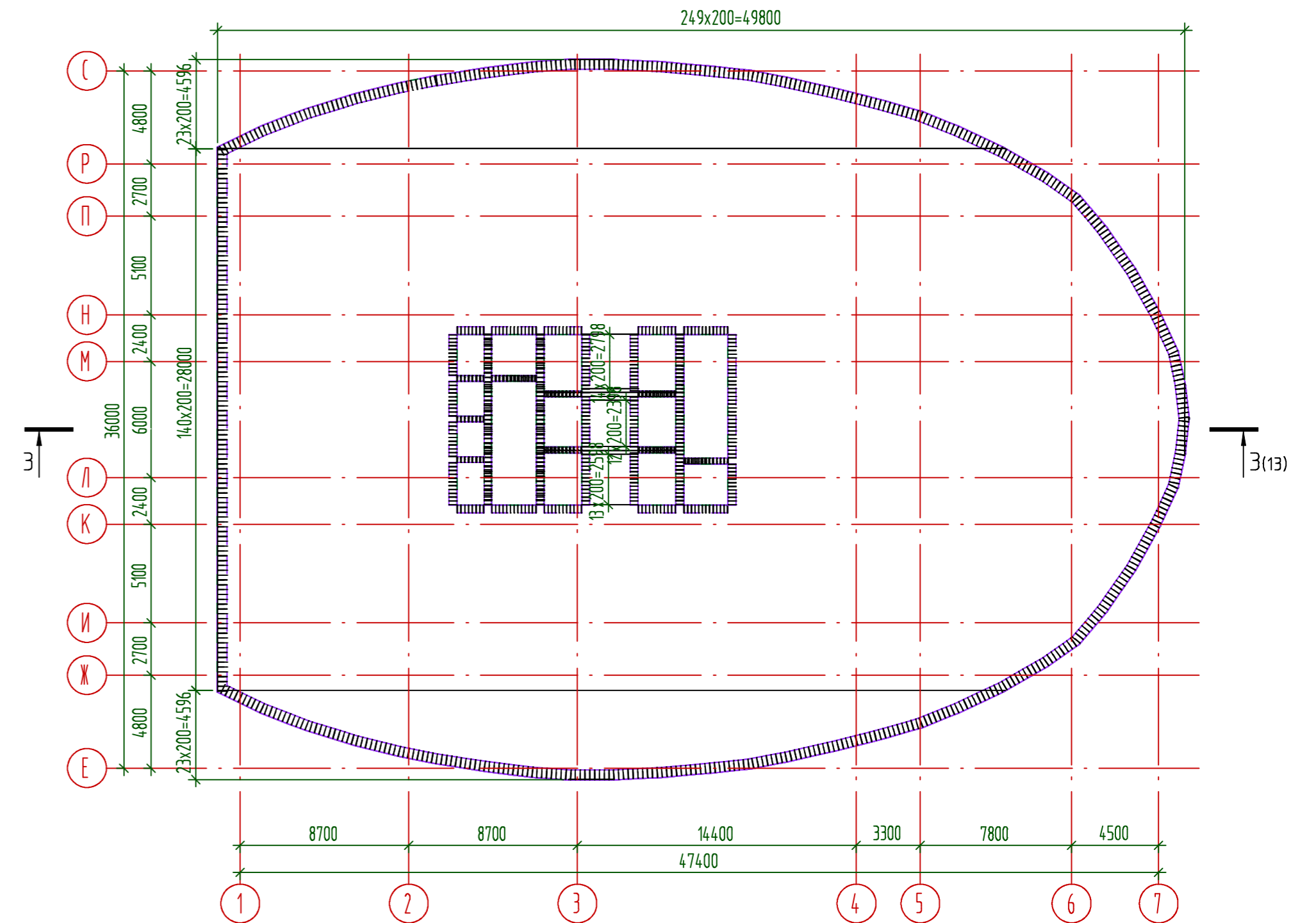
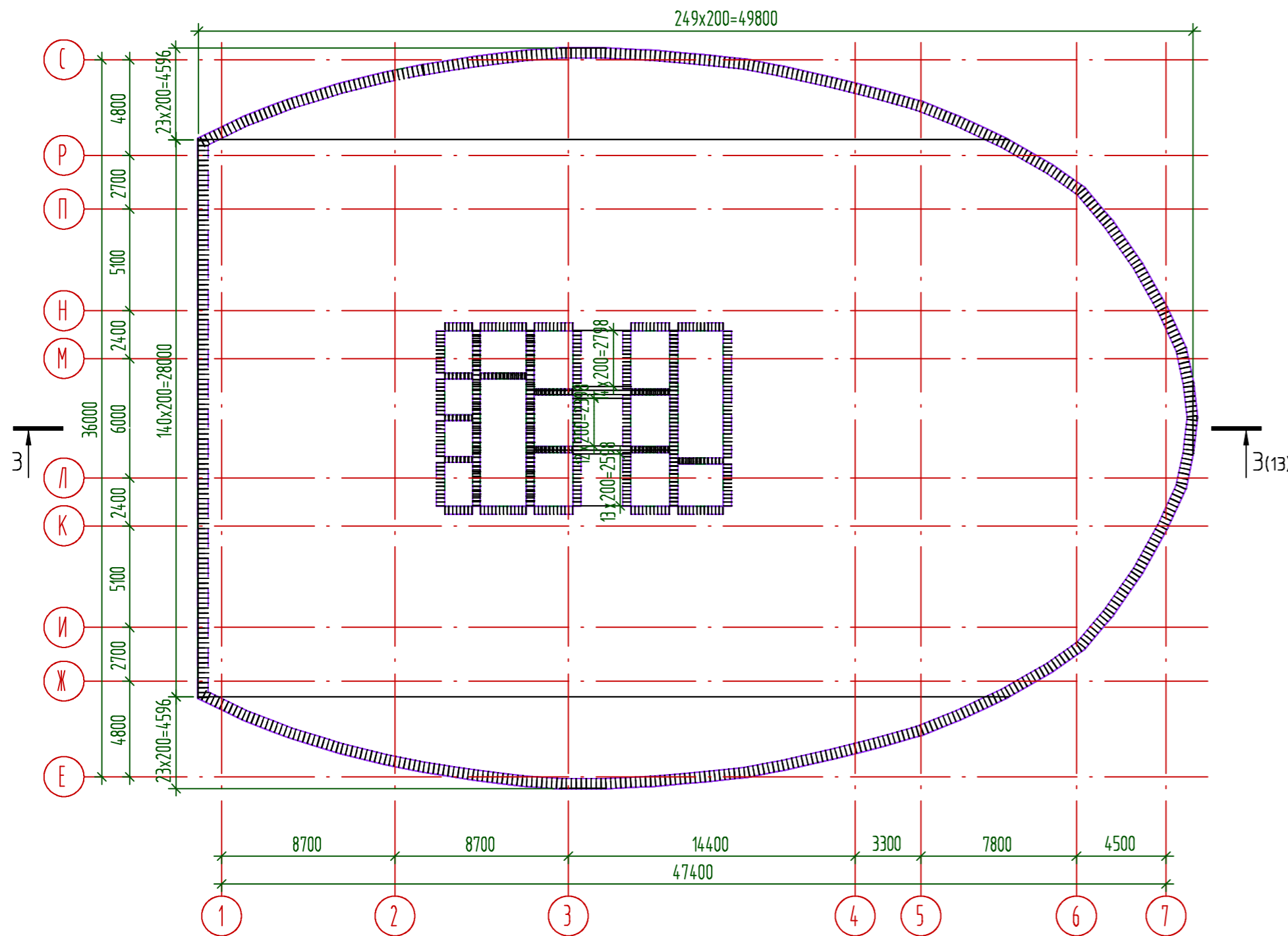
Ведомость деталей на колонну К-1

Поз.	Эскиз
16-ГС.83.22	
22-ГС.41.11	
16-СК.30.114	
8-Ш.53.7	

833 1.1.00.02000 -КЖ						
Изм.	Кол.уч.	Лист	№ док.	Подпись	Дата	
Разработка проекта "26-этажное multifunctional building в г. Владивосток"						
Разработал	Джумаев Ф.Б.					
Проверил	Дронов Н.С.					
Руковод.	Чудинов Ю.Н.					
Т.контр.	Чудинов Ю.Н.					
Н.контр.	Борзова О.Н.					
Утв.	Сысоев О.Е.					
"26-этажное multifunctional building"				Стадия	Лист	Листов
План типового этажа, Схема армирование колонны К-1, Разрез 1-1				У	12	2
КНАГУ						

Армирование плиты перекрытия по верху

Армирование плиты перекрытия по низу



Ведомость деталей

Поз.	Эскиз
П	

Спецификация к схема армирования монолитной плиты МП-1

Поз.	Обозначение	Наименование	Кол-во, шт	Масса, кг	Примечание
Детали					
Г1	ГОСТ 34028-2016	φ14 А400 L= 48000	372	58,08	21606
Г2	ГОСТ 34028-2016	φ14 А400 L= 35398	498	42,83	21329
П	ГОСТ 34028-2016	φ12 А400 L= 970	1184	0,863	1021,79
Материалы					
МП-1	ГОСТ 26633-2015	Бетон В30 F150 W4	1		662,8 м³

843.1.100.02000 - КЖ							
Разработка проекта "26-этажное многофункциональное здание в г. Владивосток"							
Изм.	Кол.уч.	Лист	№ док.	Подпись	Дата		
Разработал				Джумаев Ф.Б.			
Проверил				Дронов Н.С.			
Руковод.				Чудинов Ю.Н.			
Т.контр.				Чудинов Ю.Н.			
Н.контр.				Борзова О.Н.			
Утв.				Сысоев О.Е.			
Монолитная плита МП-1					Стация	Лист	Листов
					у	13	2
					КНАГУ		

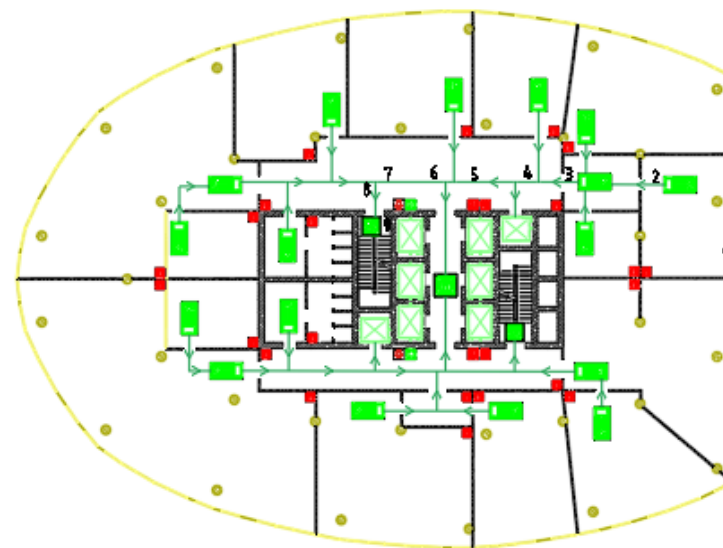
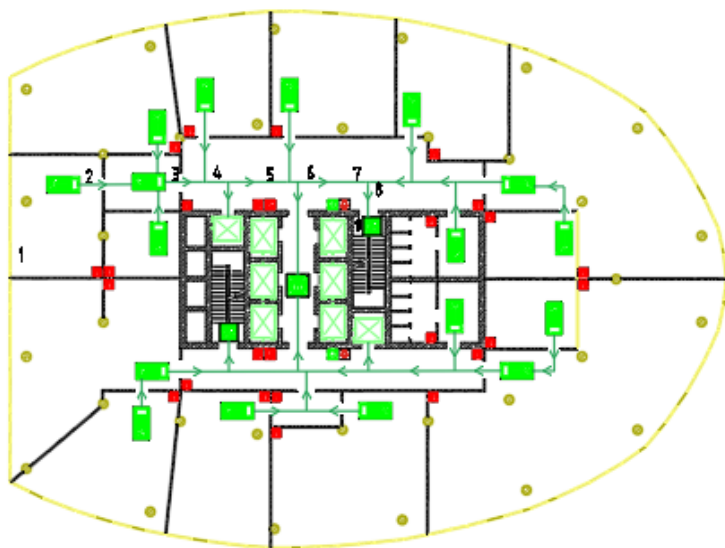
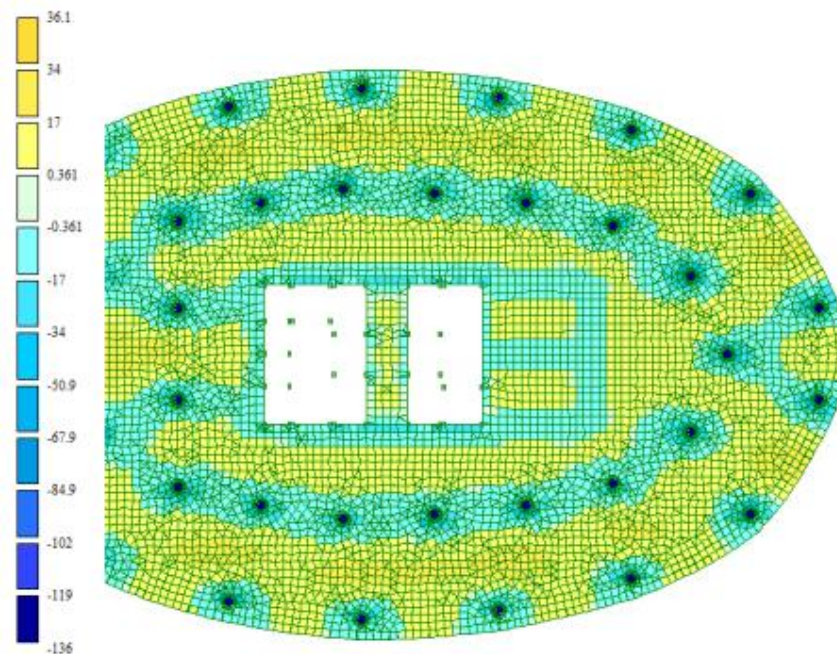
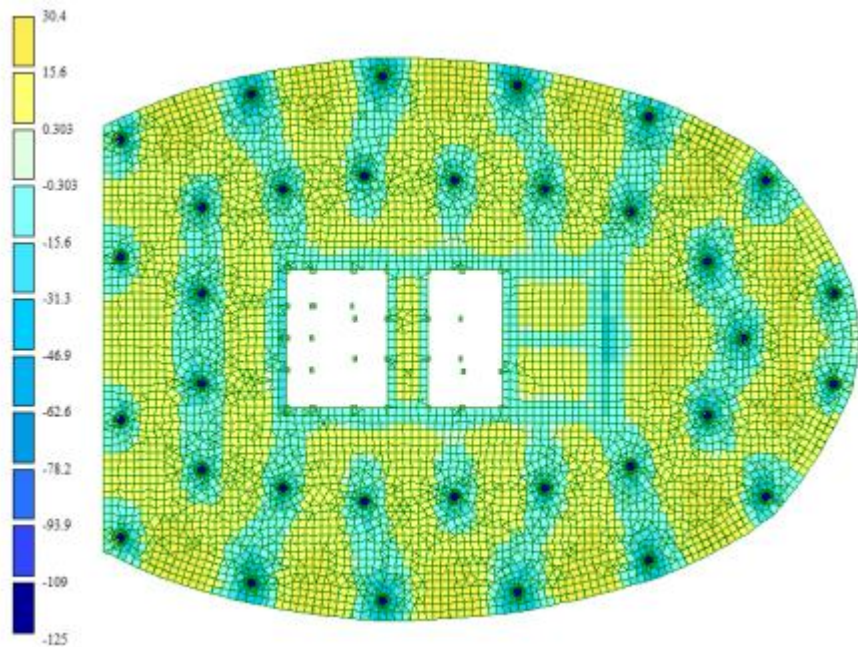


Схема эвакуации наиболее удалённой точки 25-го этажа



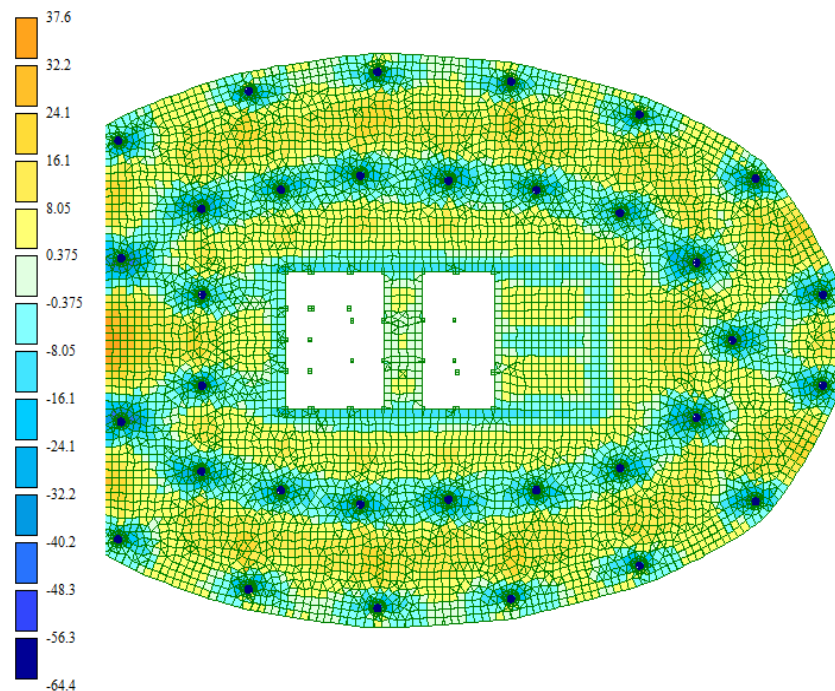
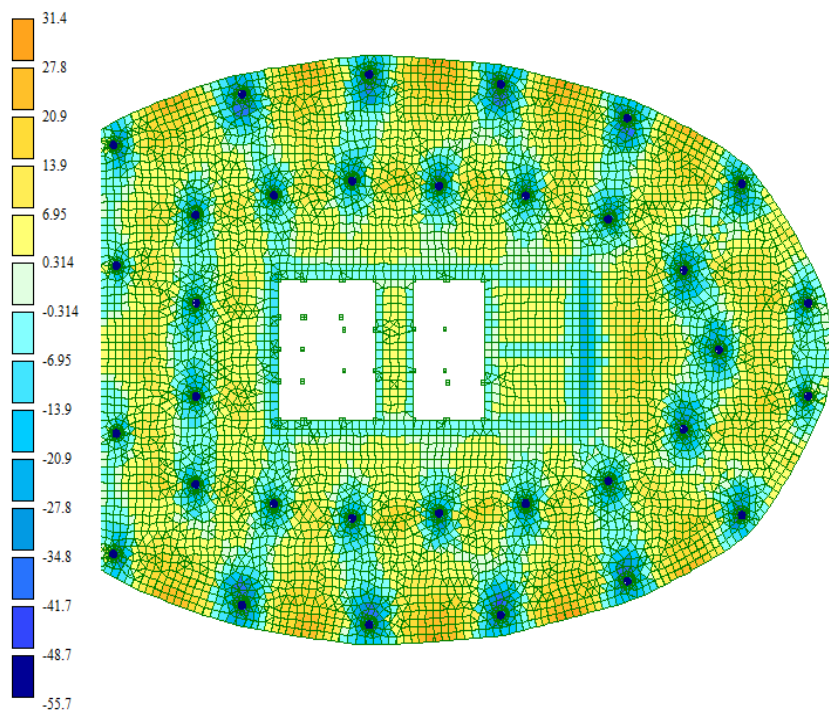
14		Проектные работы				30 000 000	30 000 000
15		Изыскательские работы				3 000 000	3 000 000
16		Авторский надзор - 0,2%				13 734 552,26	13 734 552,26
						0,2%Г1:Г9	
		<b>Итого по Главе 12. "Публичный технологический и ценовой аудит, подготовка обоснования инвестиций, осуществляемых в инвестиционный проект по созданию объекта капитального строительства, в отношении которого планируется заключение контракта, предметом которого является одновременно выполнение работ по проектированию, строительству и вводу в эксплуатацию объекта капитального строительства, технологический и ценовой аудит такого обоснования инвестиций, аудит проектной документации, проектные и изыскательские работы"</b>				<b>46 734 552,26</b>	<b>46 734 552,26</b>
		<b>Итого по Главам 1-12</b>	<b>6 917 496 934,82</b>	<b>42 890 089,52</b>		<b>46 734 552,26</b>	<b>7 007 121 576,6</b>
<b>Непредвиденные затраты</b>							
17	Приказ от 4.08.2020 № 421/пр п.179	Непредвиденные затраты для объектов капитального строительства непроизводственного назначения - 2%	138 349 938,7	857 801,79		934 691,05	140 142 431,54
			2%Г1.С:Г12.С	2%Г1.М:Г12.М		2%Г1.П:Г12.П	
		<b>Итого "Непредвиденные затраты"</b>	<b>138 349 938,7</b>	<b>857 801,79</b>		<b>934 691,05</b>	<b>140 142 431,54</b>
		<b>Итого с учетом "Непредвиденные затраты"</b>	<b>7 055 846 873,52</b>	<b>43 747 891,31</b>		<b>47 669 243,31</b>	<b>7 147 264 008,14</b>
<b>Налоги и обязательные платежи</b>							
18	№ 303-ФЗ от 3.08.2018	НДС - 20%	1 411 169 374,7	8 749 578,26		9 533 848,66	1 429 452 801,62
			20%Г1.С:Г14.С	20%Г1.М:Г14.М		20%Г1.П:Г14.П	
		<b>Итого "Налоги и обязательные платежи"</b>	<b>1 411 169 374,7</b>	<b>8 749 578,26</b>		<b>9 533 848,66</b>	<b>1 429 452 801,62</b>
		<b>Итого по сводному расчету</b>	<b>8 467 016 248,22</b>	<b>52 497 469,57</b>		<b>57 203 091,97</b>	<b>8 576 716 809,76</b>

Сводный сметный расчет



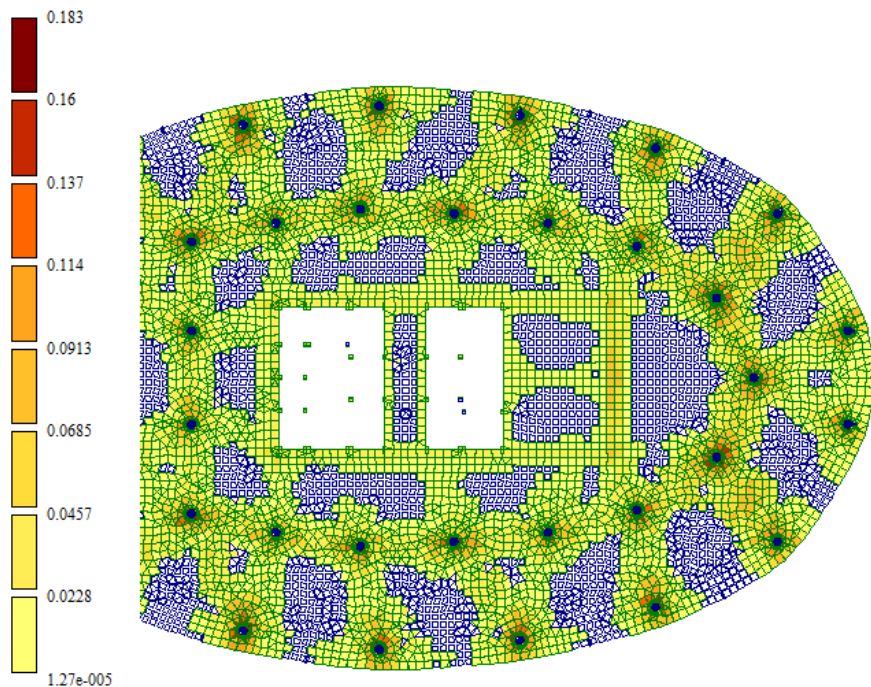
Мозаика напряжений по  $M_x$ ,  $M_y$  без учёта физической нелинейности



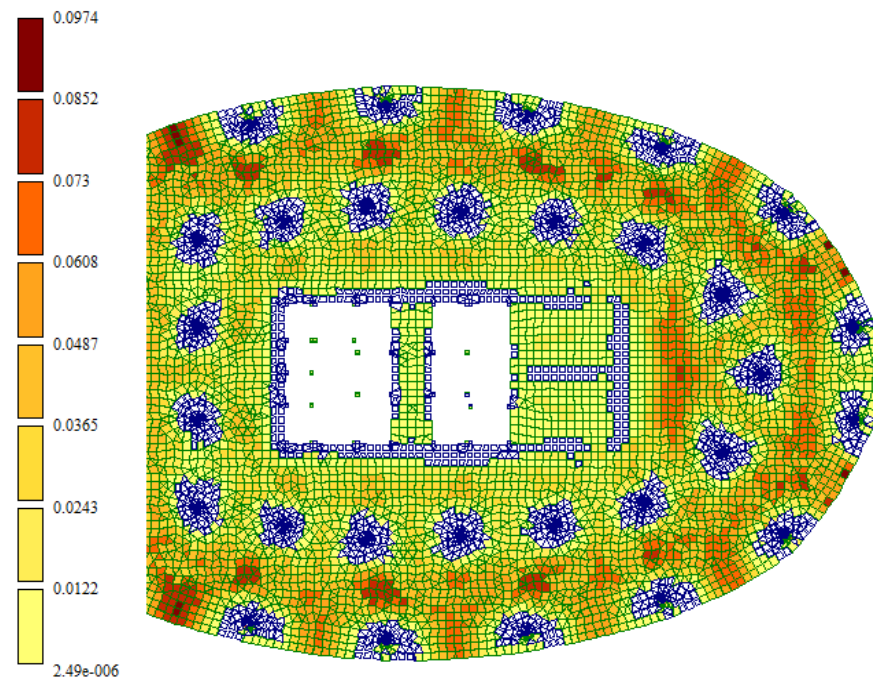


Мозаика напряжений по  $M_x$ ,  $M_y$  с учётом физической нелинейности

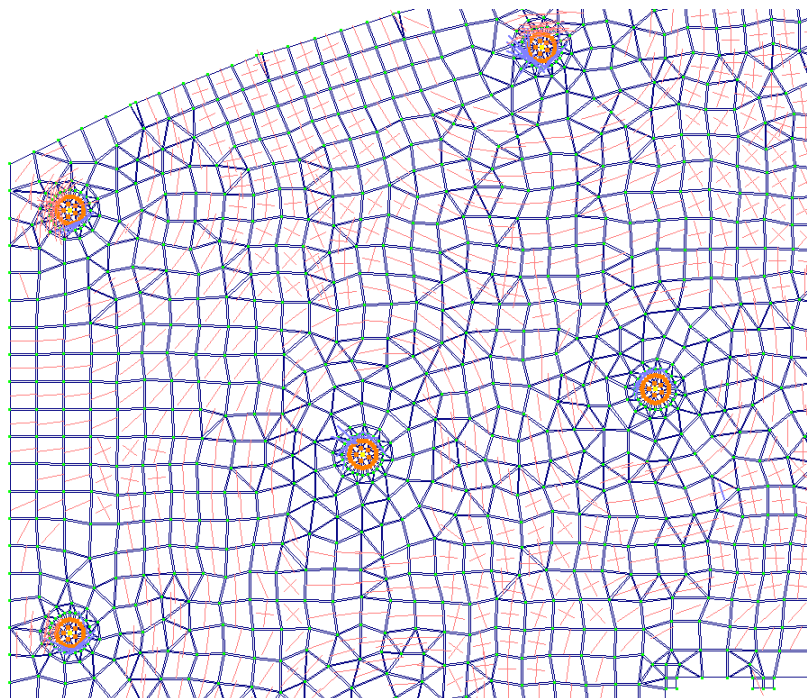




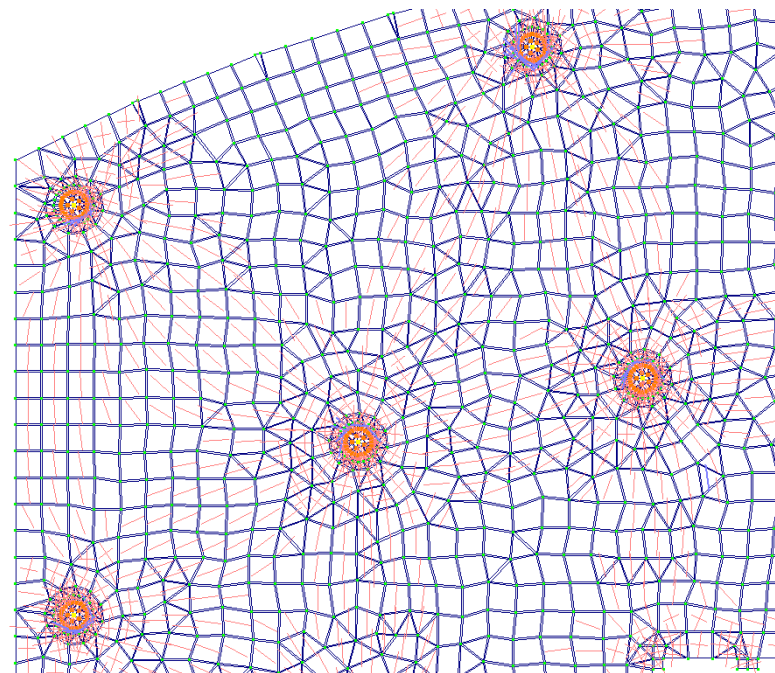
Ширина раскрытия трещин в верхний слой



Ширина раскрытия трещин в нижний слой



Направление трещин в нижний слой с  
физической нелинейности



Направление трещин в верхний слой с  
физической нелинейности





Россия, 681013, Хабаровский край,  
г. Комсомольск-на-Амуре, проспект Ленина, 27



+7 (4217) 53-23-04



office@knastu.ru



<http://knastu.ru>

СПАСИБО ЗА ВНИМАНИЕ!

